

Konjunkturanalyse und -prognose 2009 für das Fürstentum Liechtenstein

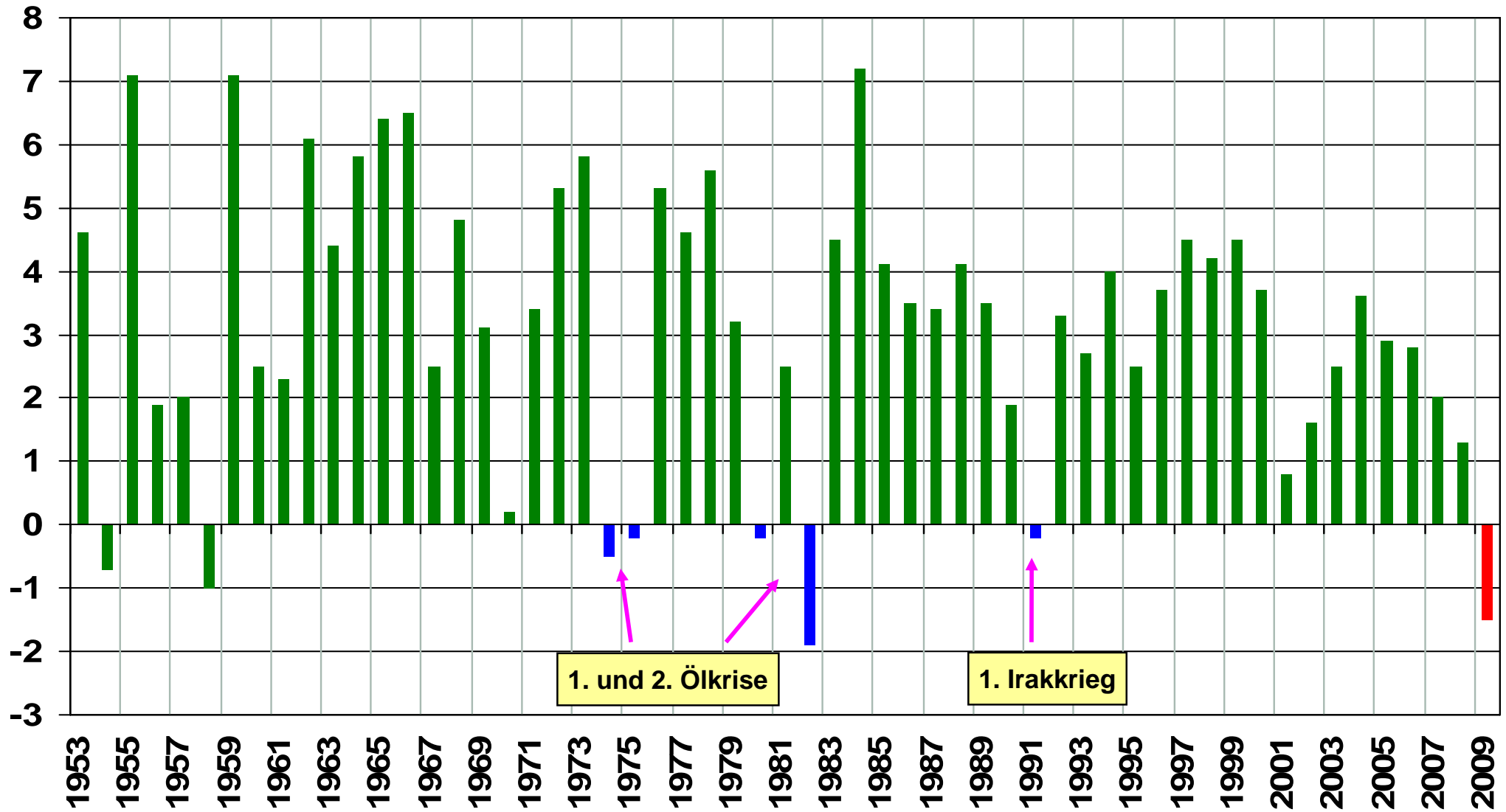
Globale Rezession trifft die Liechtensteiner Wirtschaft

Präsentation

KOFL Konjunkturbericht 2009

9. Februar 2009

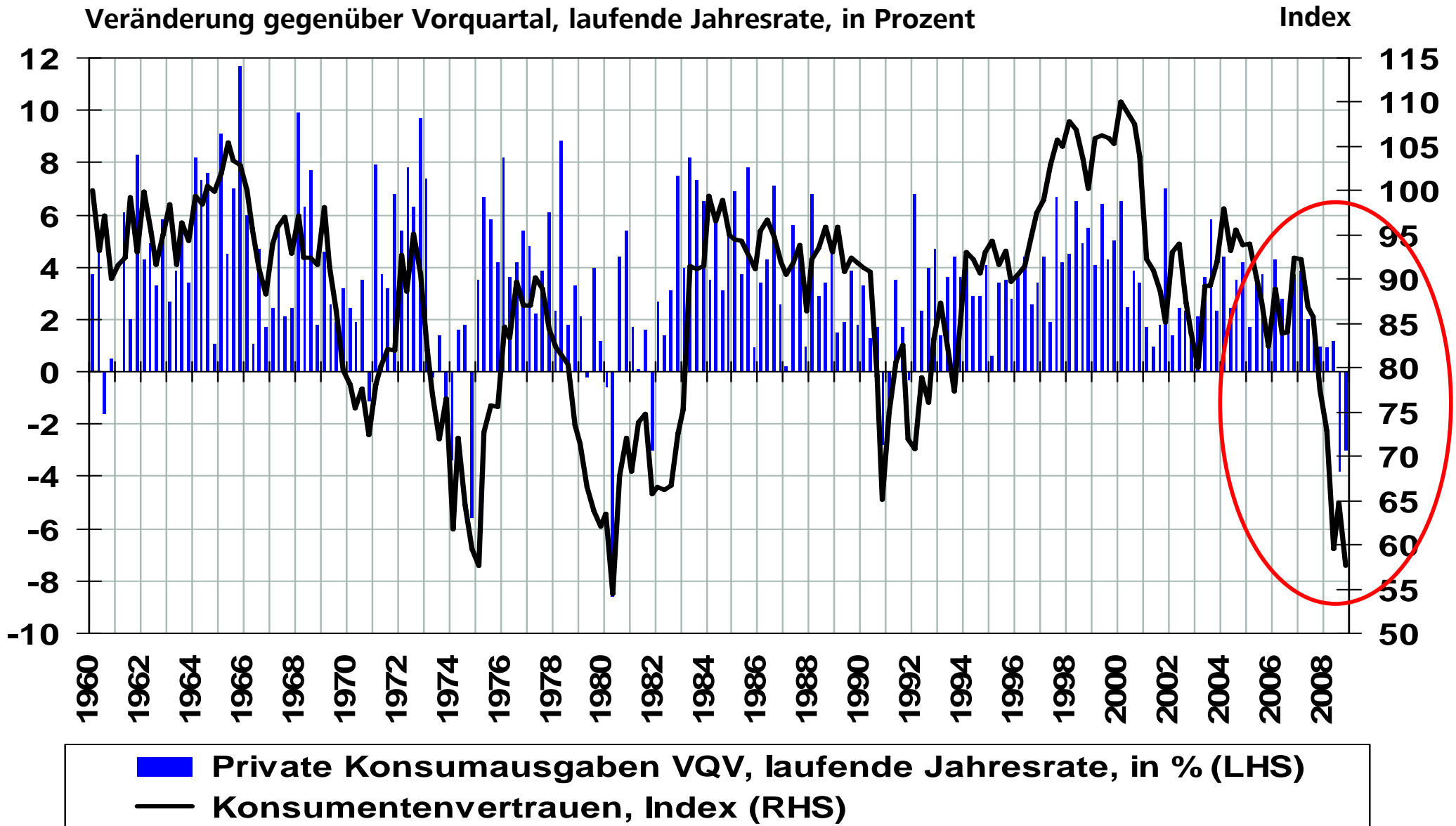
Veränderung gegenüber Vorjahr in Prozent

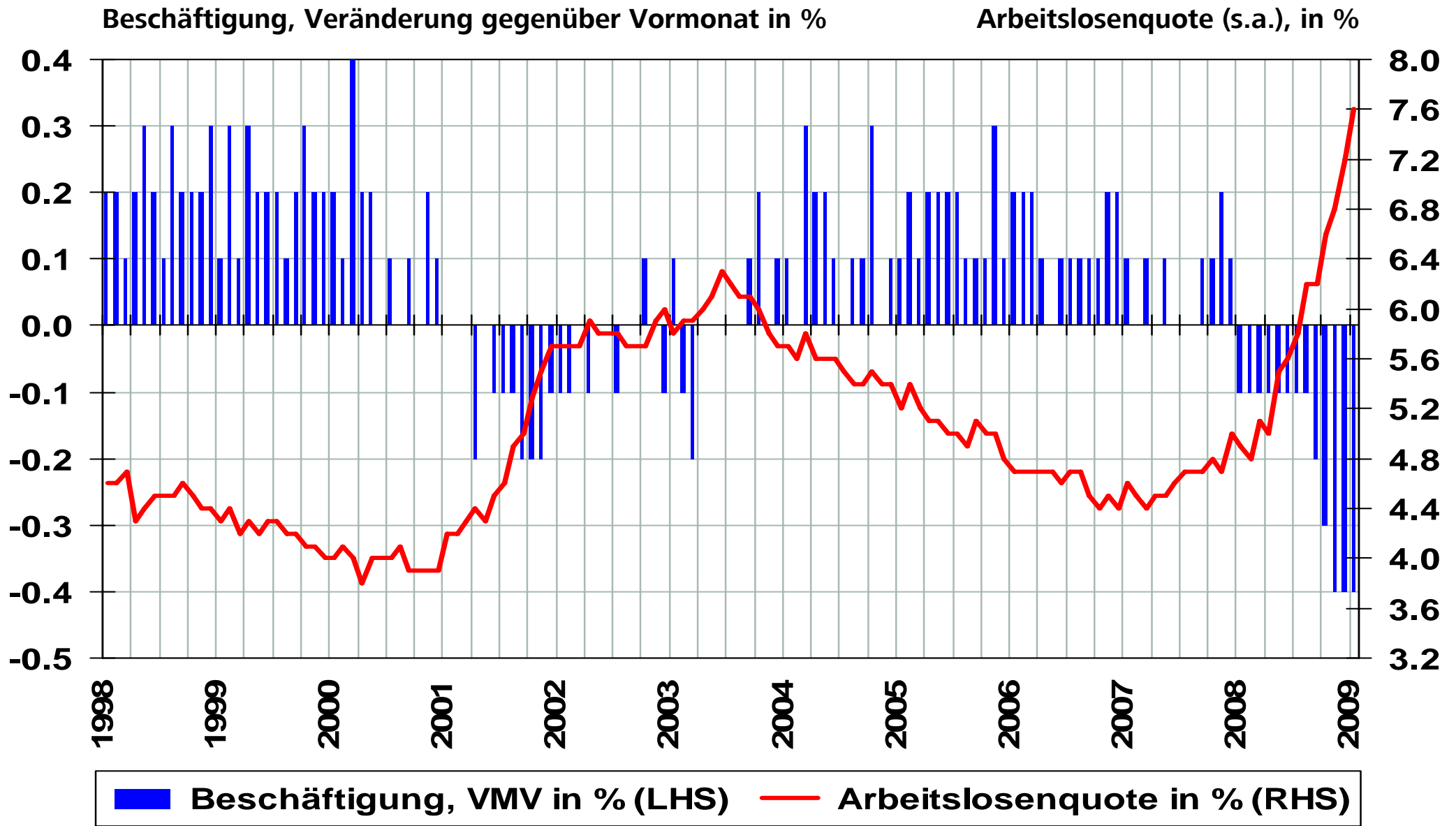


Aufbau des Vortrags

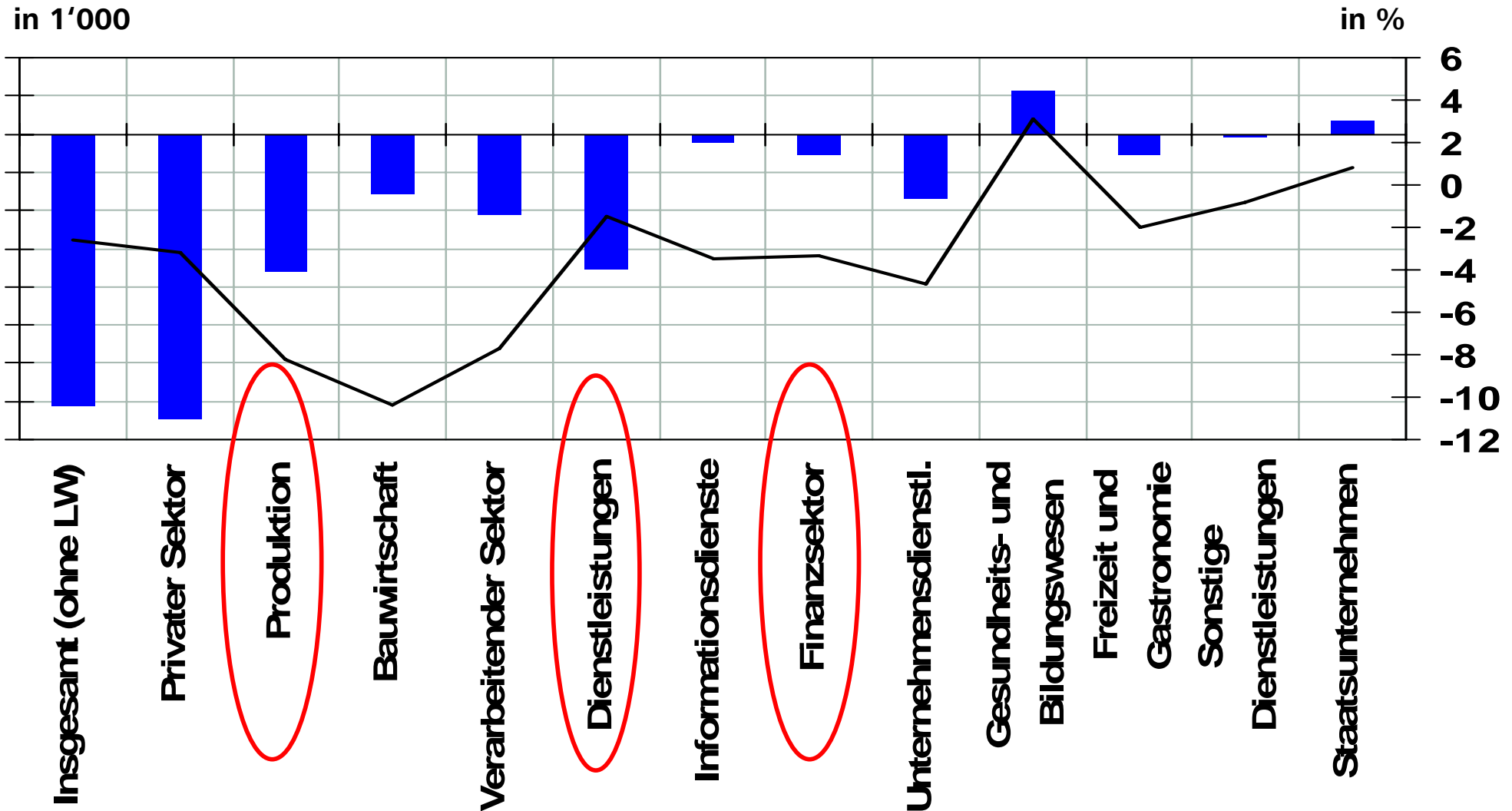
- Was hat die Finanzkrise verursacht?
- Wie hat sich die Finanzkrise zur Krise der Realwirtschaft entwickelt?
- USA am aktuellen Rand und Aussichten 2009
- Konjunkturverbund
- Euro-Raum und Schweiz am aktuellen Rand und Aussichten 2009
- Lage und Aussichten der Liechtensteiner Wirtschaft

Privater Konsum und Konsumentenvertrauen in den USA



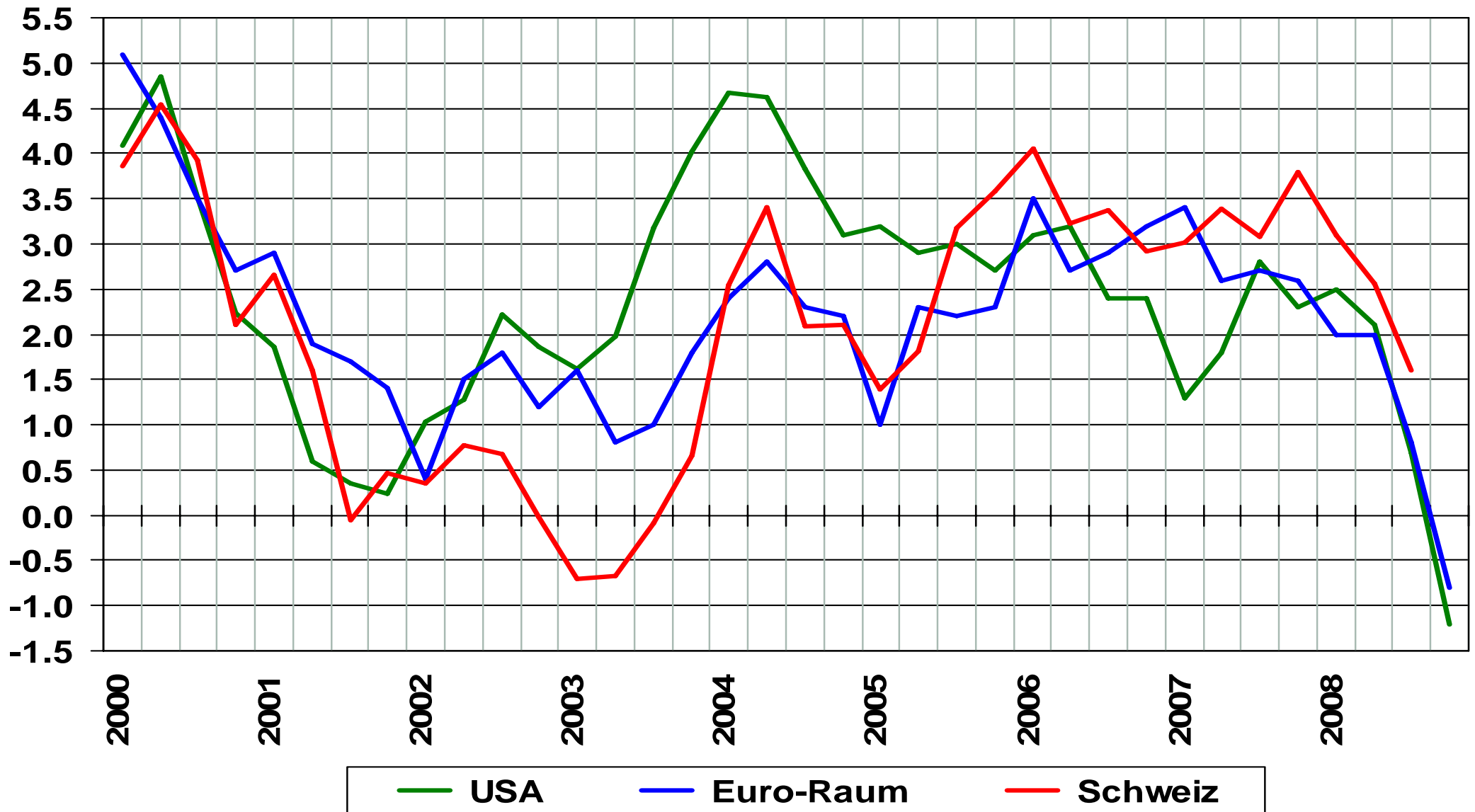


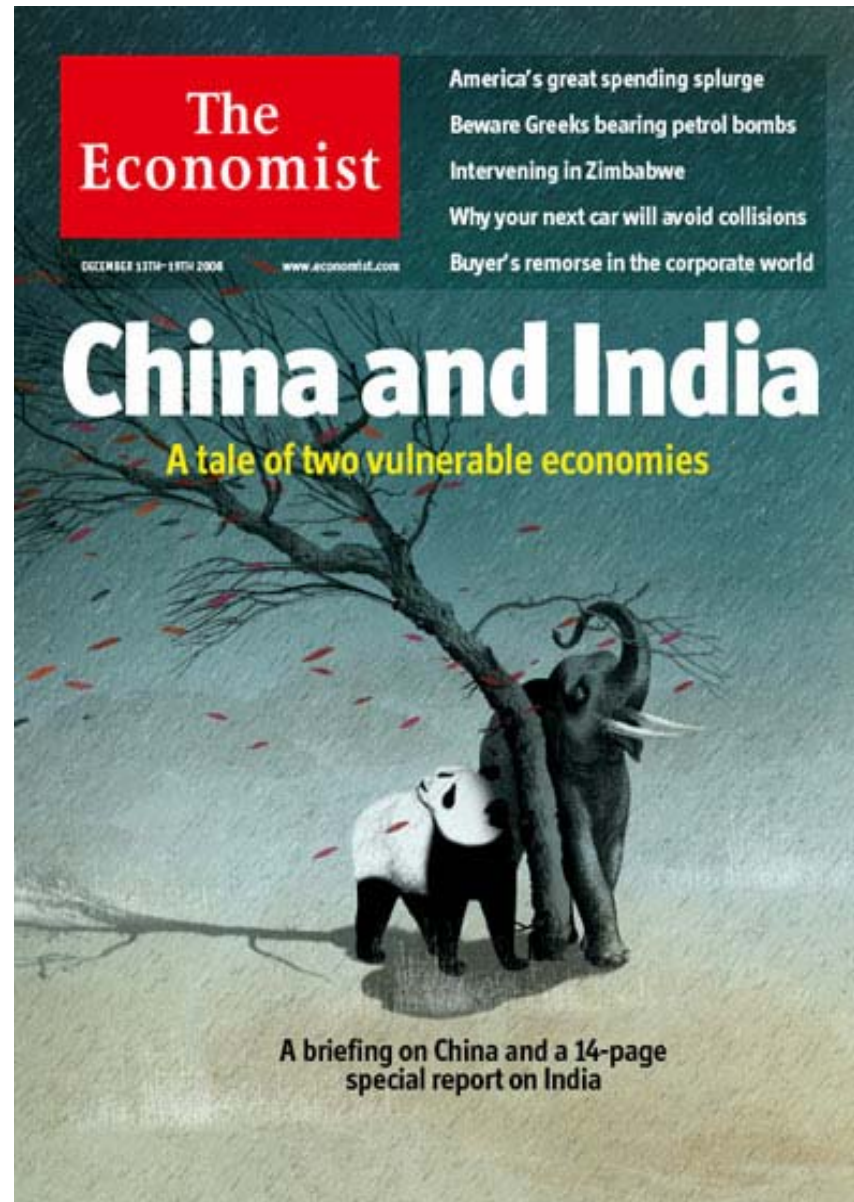
Beschäftigungsabbau in den USA von Dezember 2007 bis Januar 2009



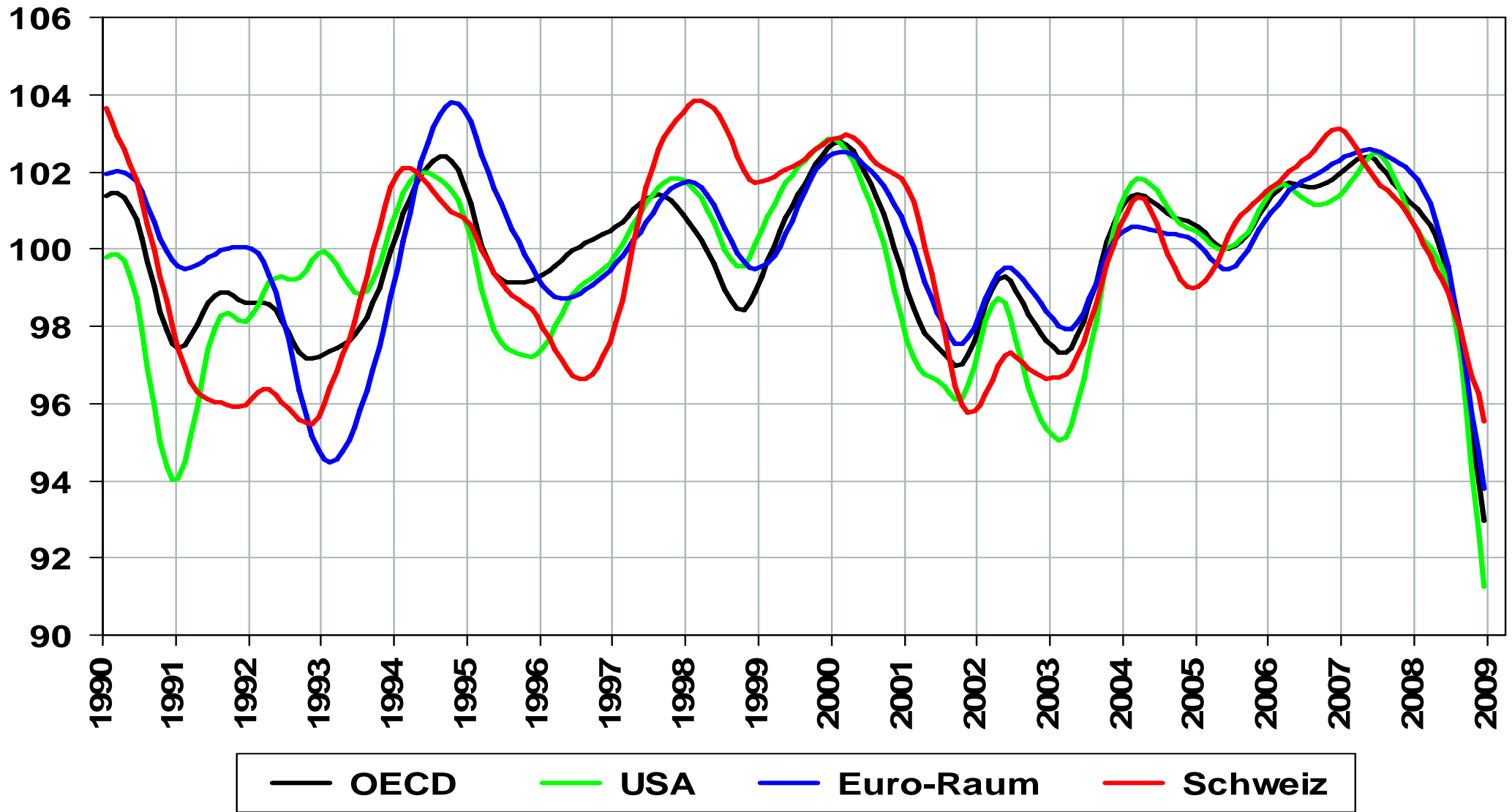
■ Auf- bzw. Abbau von Stellen, in 1'000 (LHS)
— in % der jeweiligen Beschäftigung (RHS)

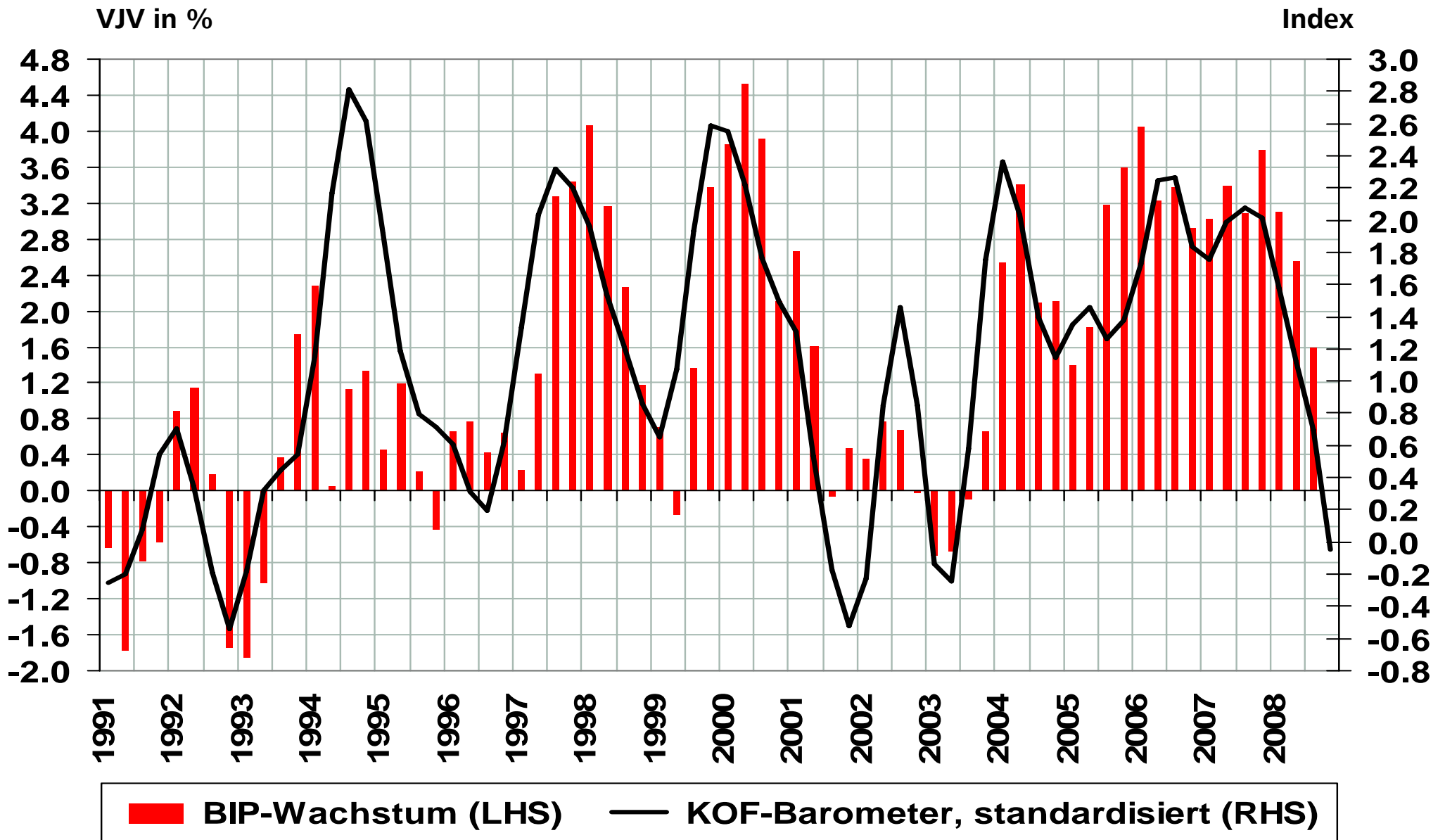
Reales Bruttoinlandprodukt, Quartalswerte, Veränderung gegenüber Vorjahr in Prozent



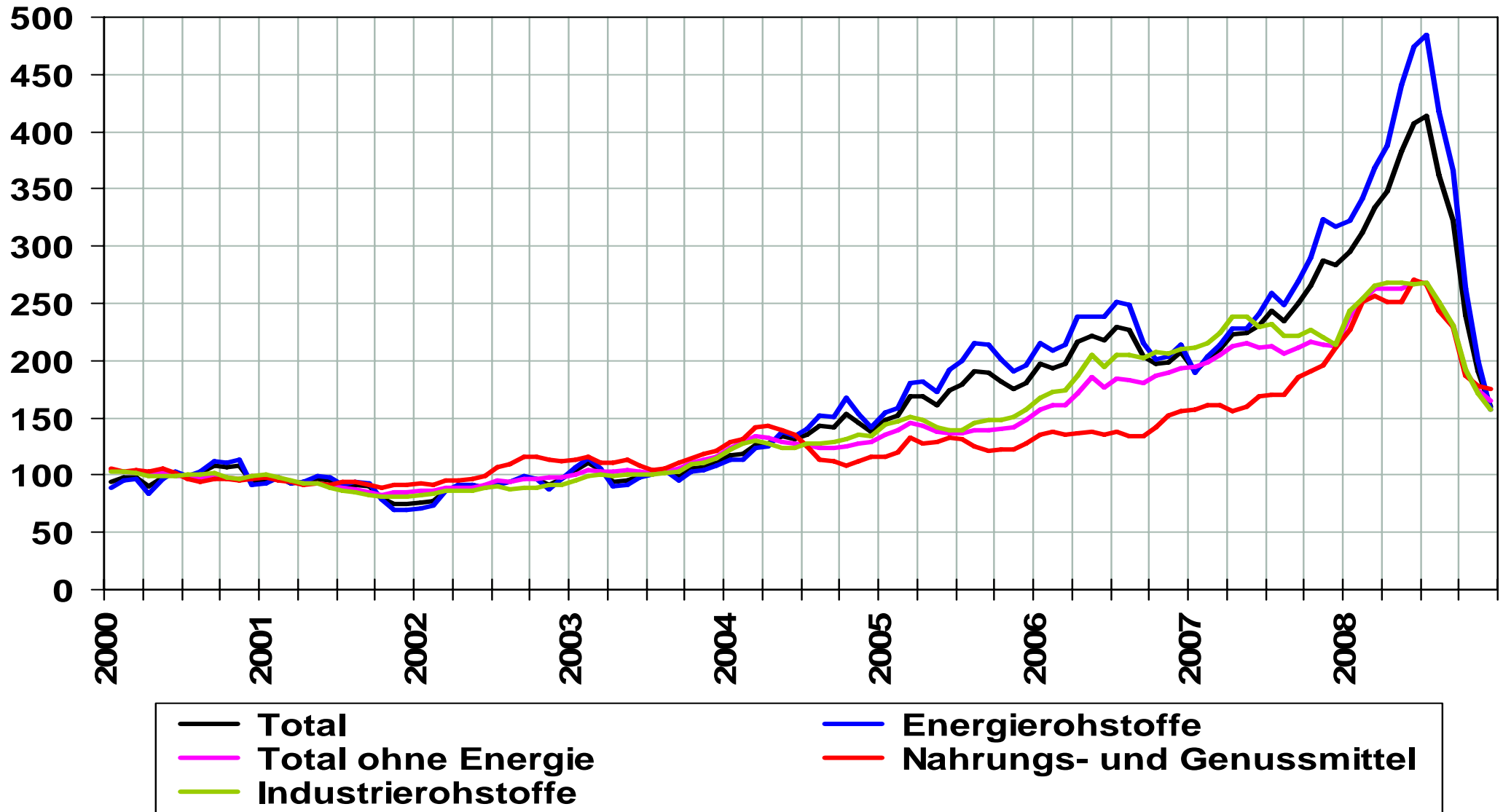


Relation zum Trend, Amplitude bereinigt (Langfristiger Durchschnitt = 100)



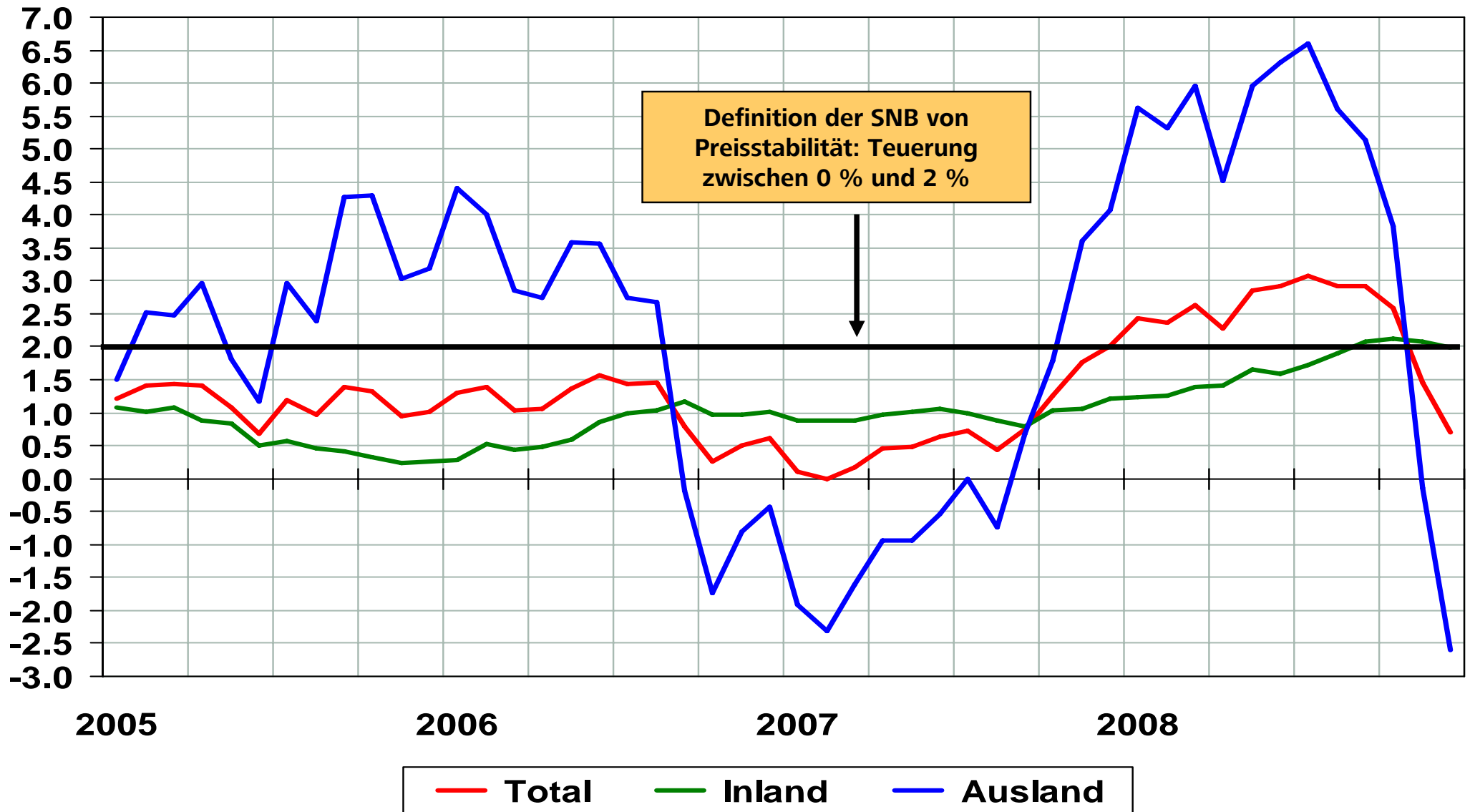


HWWI-Index (2000=100), OECD Länder, US-Dollar Basis



Teuerung Schweiz / Liechtenstein: Landesindex der Konsumentenpreise (LIK)

Veränderung gegenüber Vorjahr in Prozent

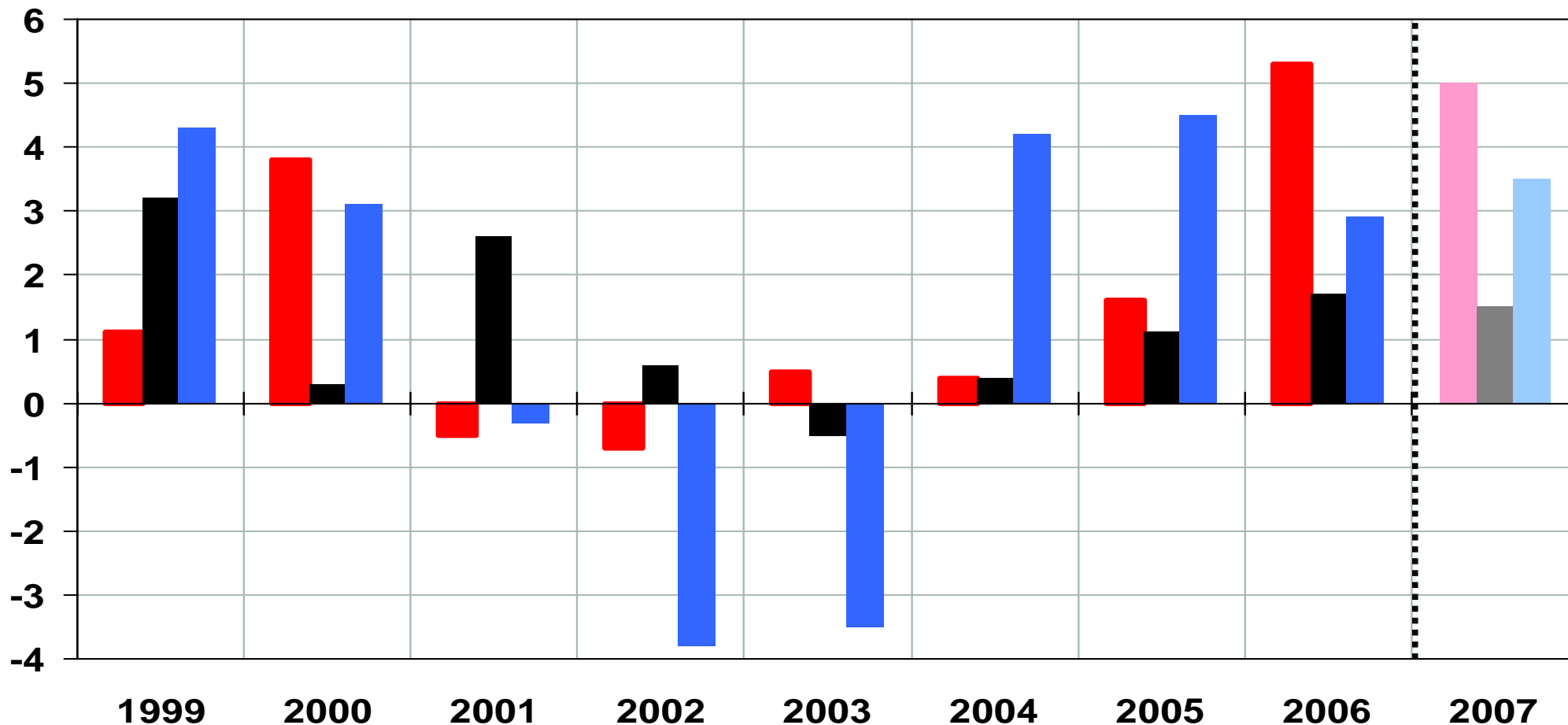


Exogene Annahmen für die Prognose 2009

	2008	2009
A. Reales BIP ⁽¹⁾		
USA	1.3	-1.6
Europäische Union (EU-27)	1.0	-1.8
Euro-Raum	0.9	-2.0
- Deutschland	1.3	-2.5
Japan	0.1	-2.4
Schweiz	1.8	-0.9
B. Monetärer Bereich CH / FL		
Kurzfristzinsen, 3 Monate, in % ⁽²⁾	0,7	0.5
Langfristzinsen, 10 Jahre, in % ⁽²⁾	2.2	2.5
Realer Aussenwert des CHF, exportgewichtet 24 Länder ⁽¹⁾	5.1	-0.6
C. Konsumentenpreise CH / FL ⁽¹⁾		
Landesindex der Konsumentenpreise (LIK)	2.4	0.7
Schätzungen für das Jahr 2008, Prognosen für das Jahr 2009		
(1) Veränderungen gegenüber Vorjahr in %		
(2) Jahresendwerte		
Für B. Monetärer Bereich und C. Konsumentenpreise liegen die Ergebnisse für 2008 bereits vor.		

Lage und Aussichten der Liechtensteiner Wirtschaft

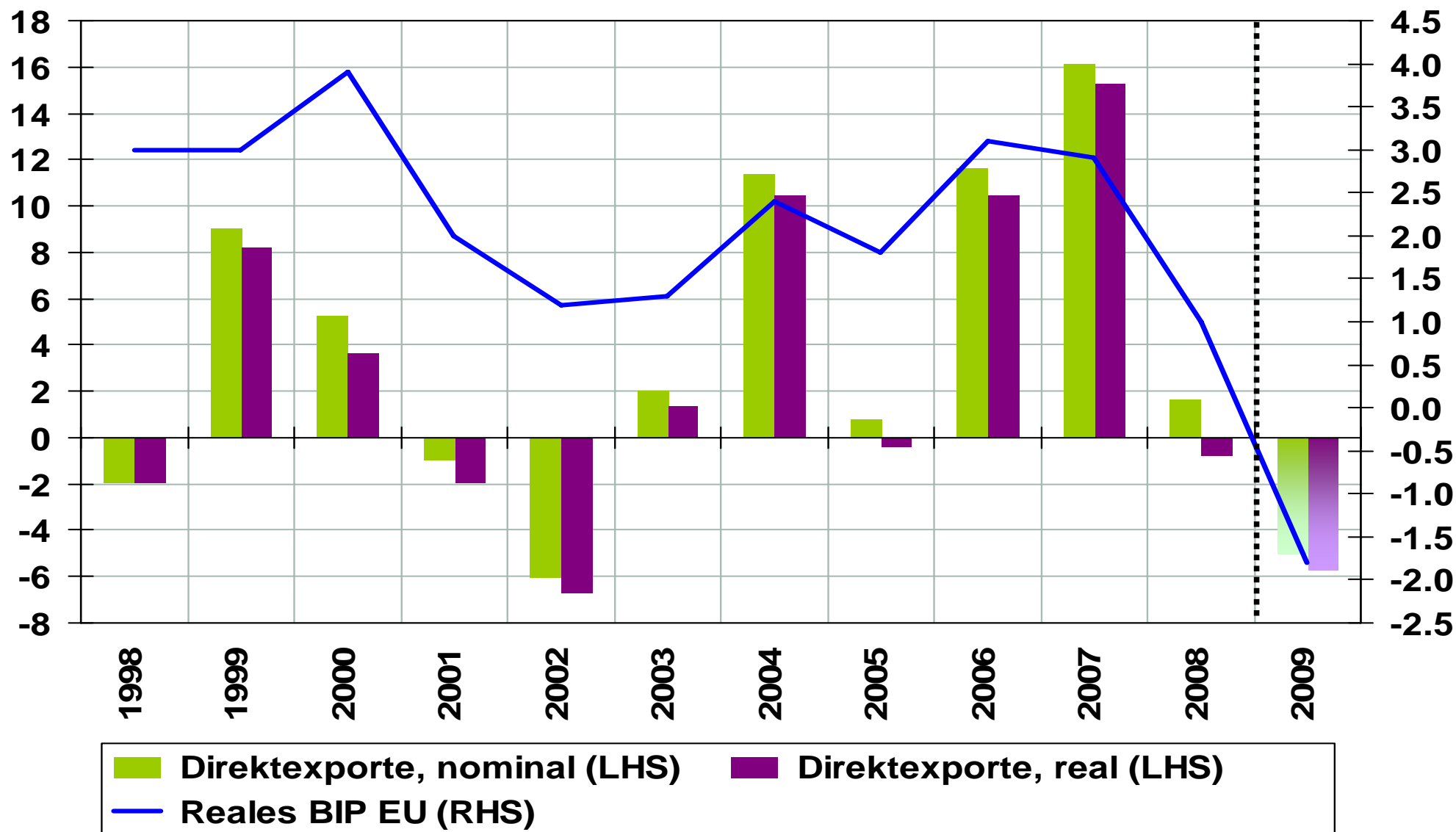
Nominale Wachstumsbeiträge, in Prozentpunkte



- WB 1: Industrie und warenproduzierendes Gewerbe
- WB 2: Allgemeine Dienstleistungen
- WB 3: Finanzdienstleistungen

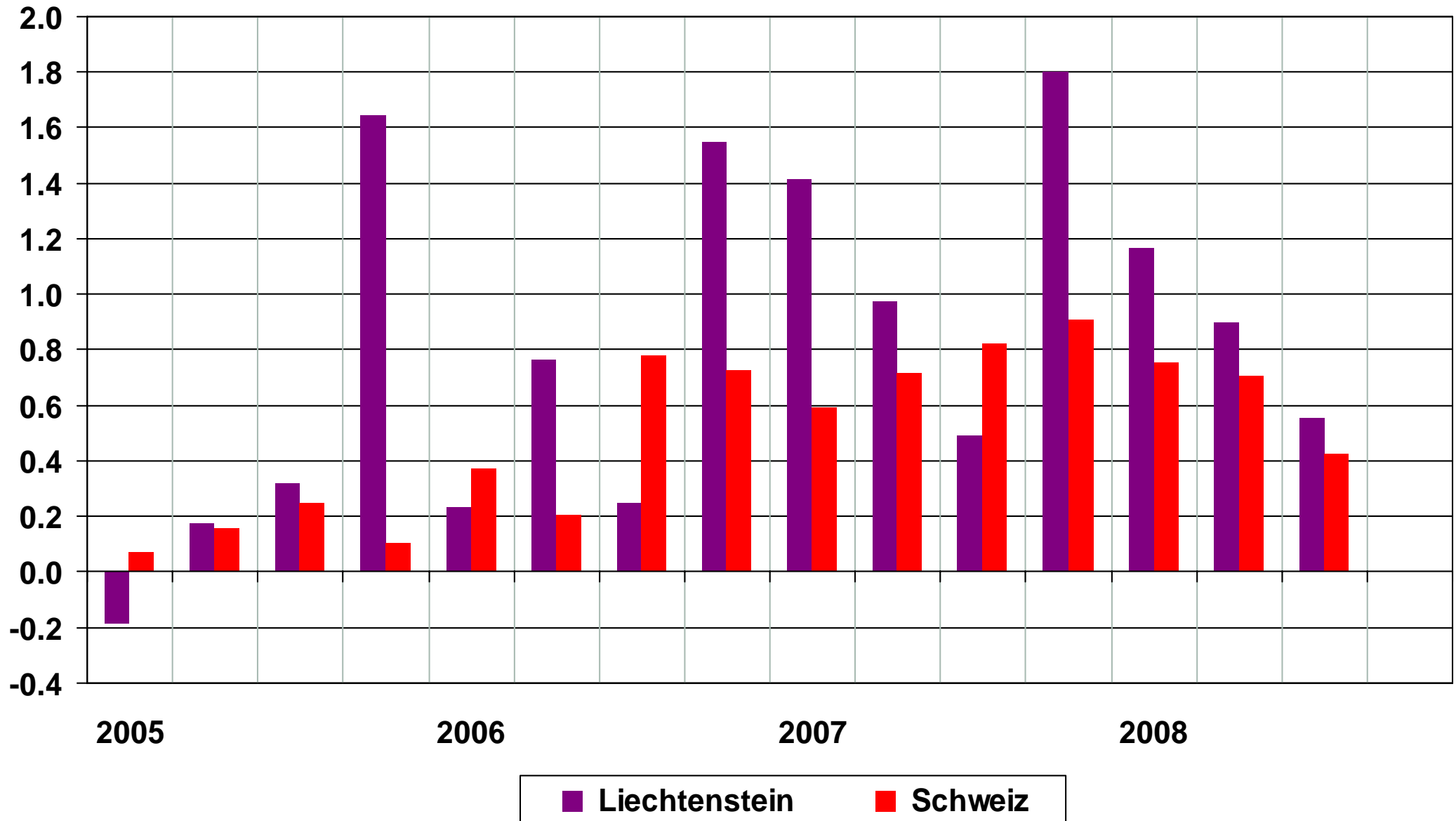
Direktexporte Lichtenstein und Wirtschaftswachstum EU (mit Prognose)

Nominale und reale Direktexporte (Total 2), Reales BIP in der EU, VJV in Prozent

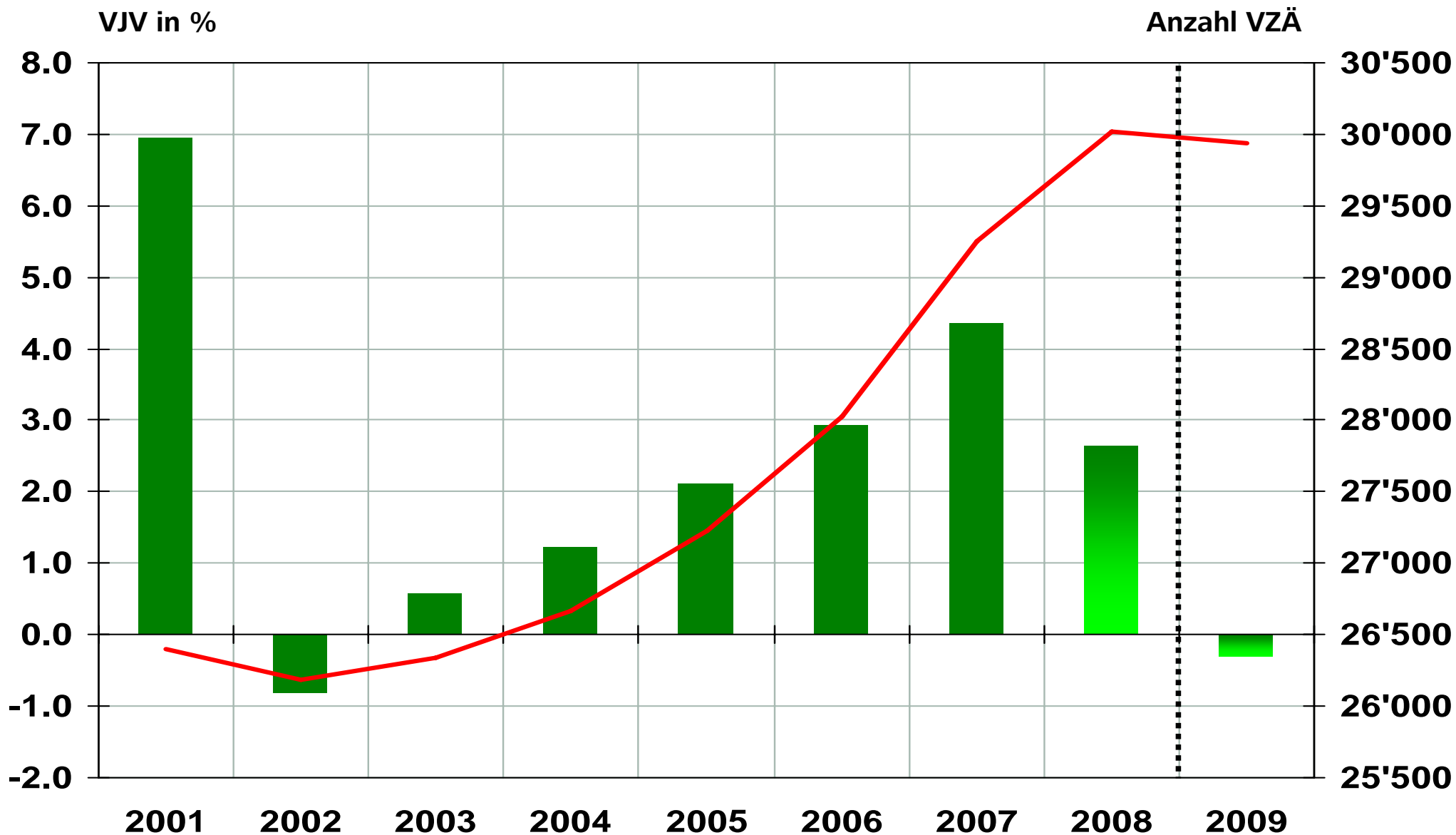


Vollzeitäquivalente Beschäftigung in Liechtenstein und der Schweiz

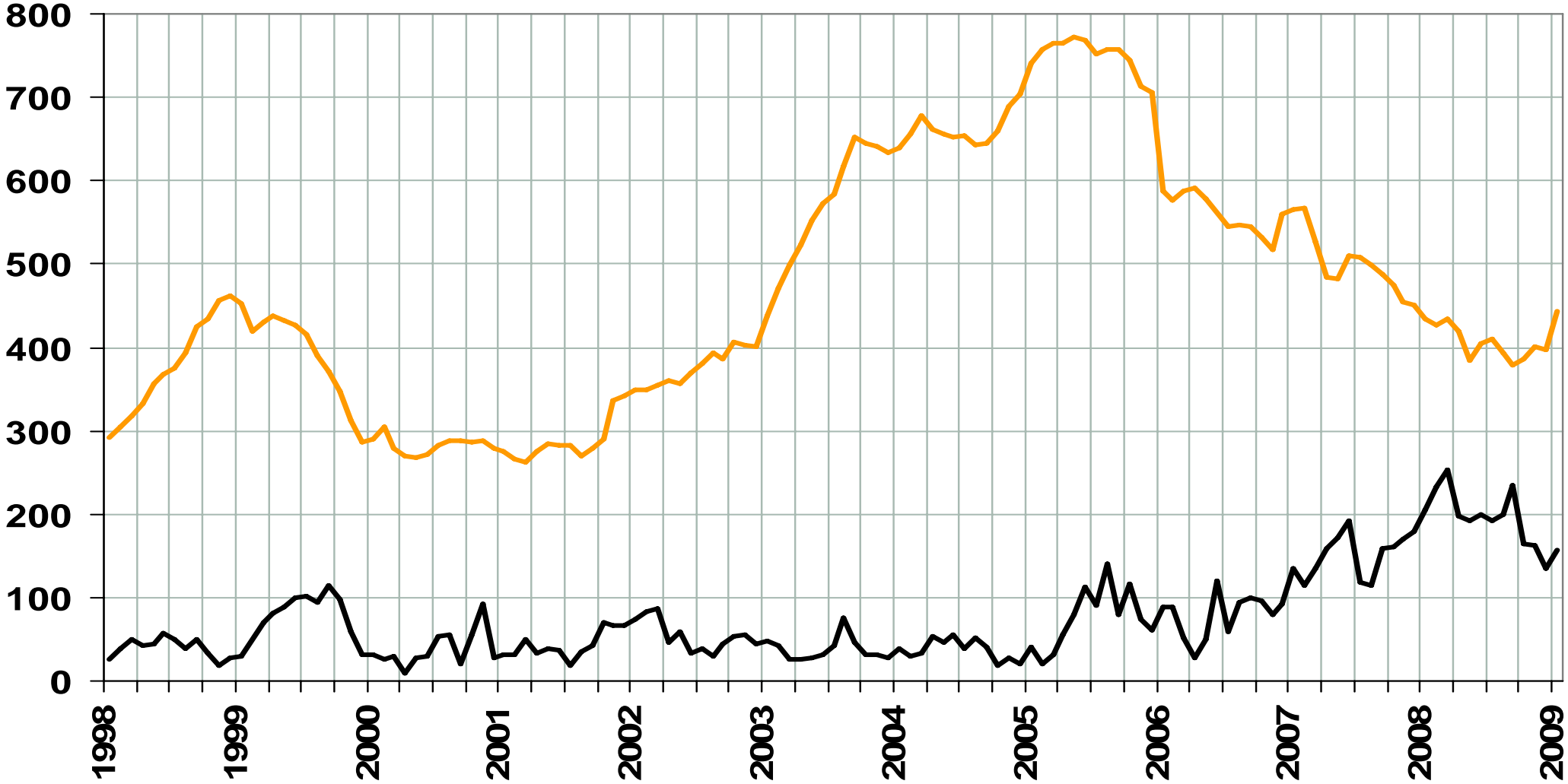
Veränderung gegenüber Vorquartal in Prozent (laufende Rate), VZÄ, saisonbereinigte Werte



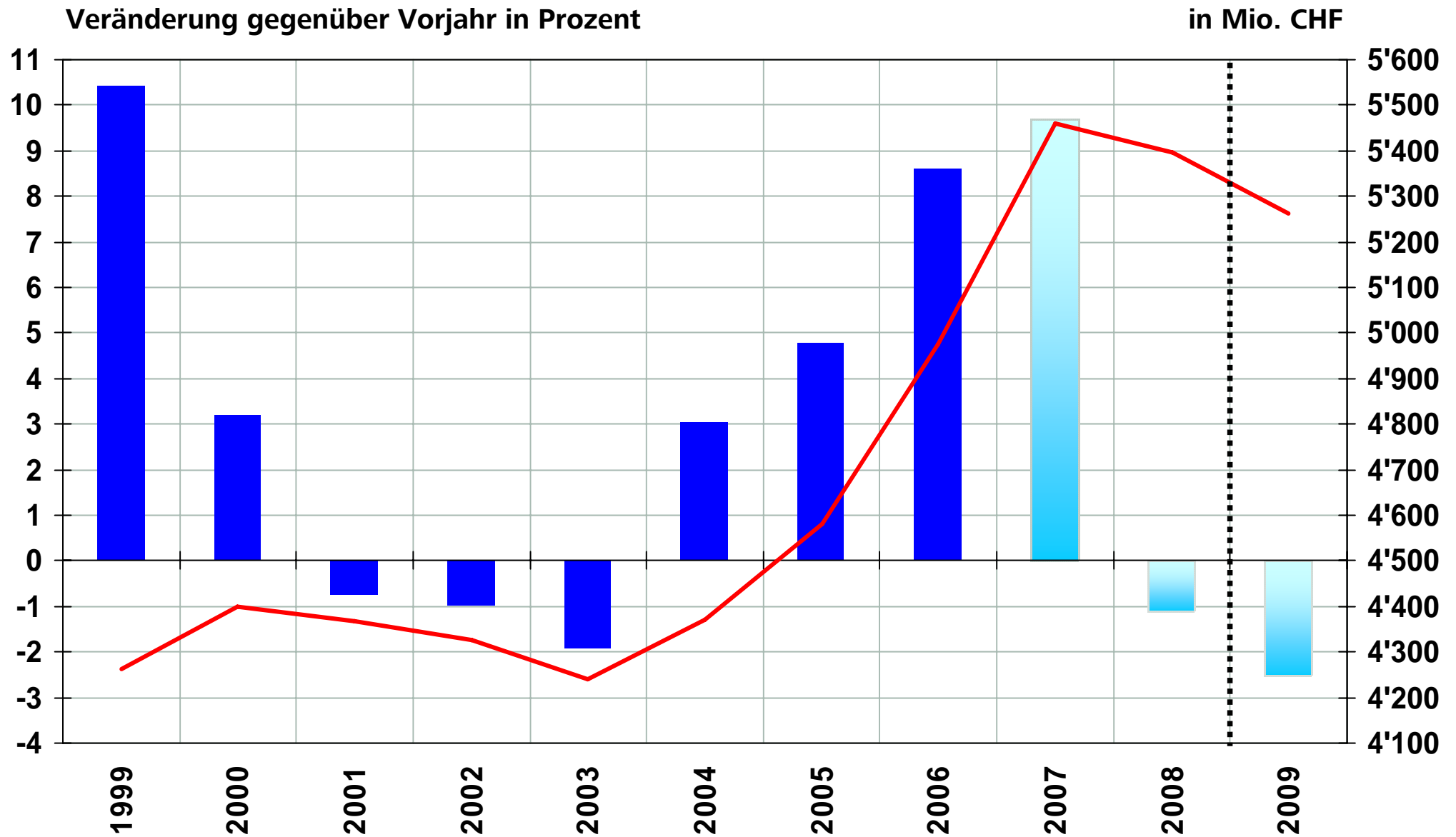
Vollzeitäquivalente Beschäftigung (mit KOFL Schätzung und Prognose)



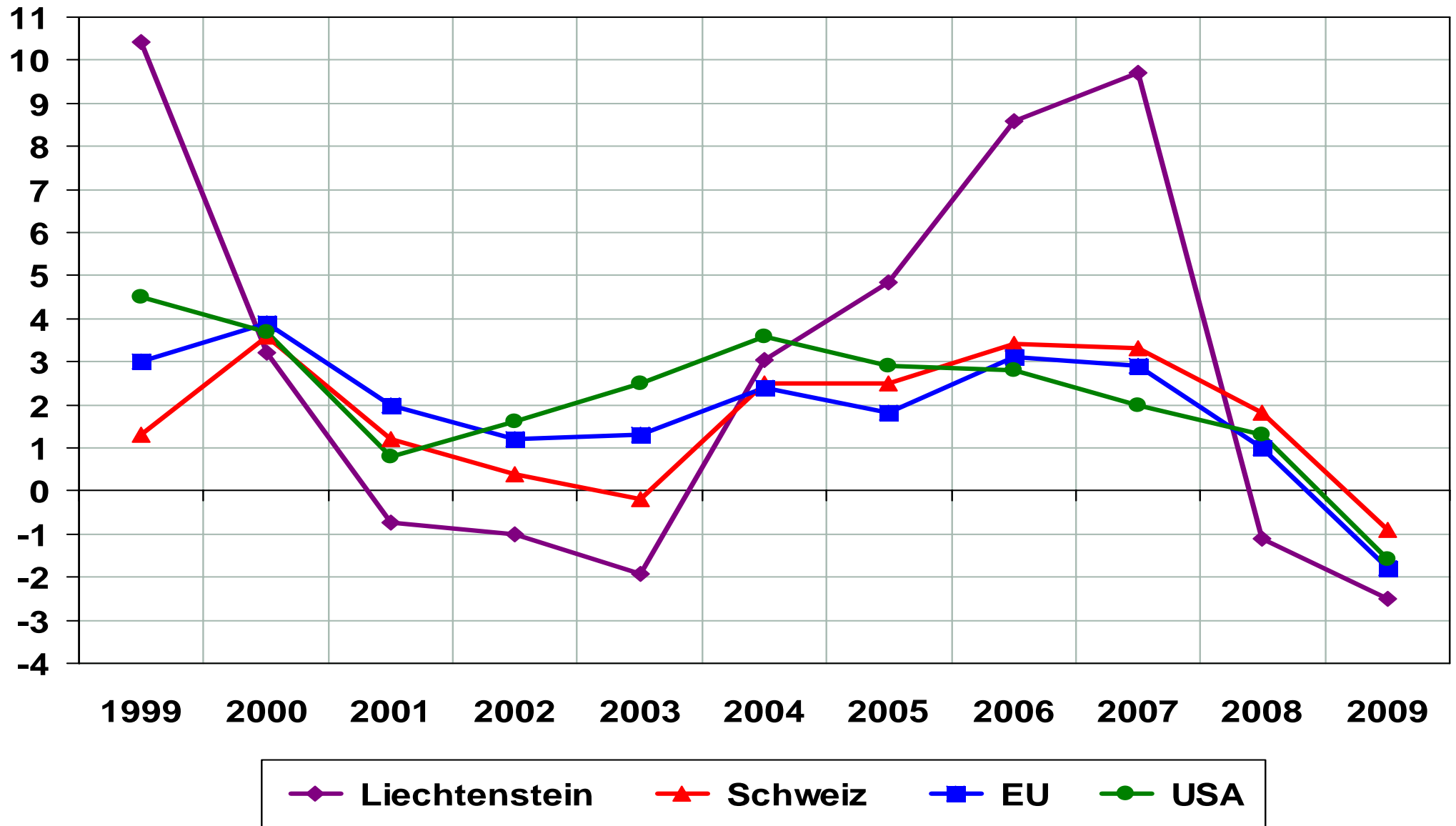
in Personen



— Gemeldete offene Stellen — Ganzarbeitslose, saisonbereinigt



Veränderung gegenüber Vorjahr in Prozent



www.kofl.li

info@kofl.li

**Alle KOFL Publikationen können unter
<http://www.kofl.li> => Link Publikationen
heruntergeladen werden.**