

Liechtensteiner Konjunkturgespräche 2006

Konjunkturanalyse und -prognose 2006/2007

für das Fürstentum Liechtenstein

**„Abgeschwächte Expansion des Aussenhandels
und der Beschäftigung in 2007“**

11. Dezember 2006

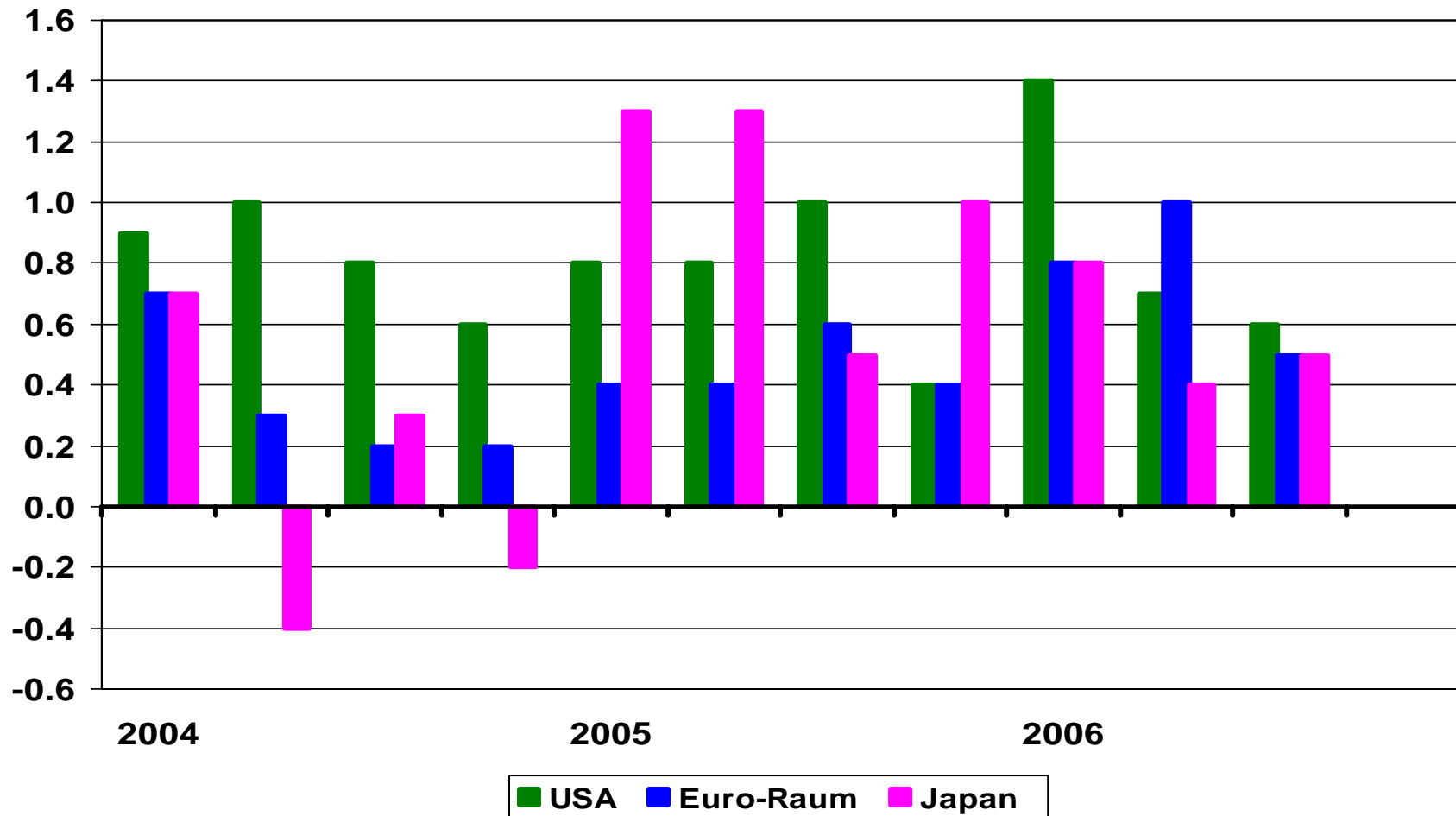
Agenda

- Weltwirtschaftliche Rahmenbedingungen
 - USA, Euro-Raum, Japan: Wirtschaftsentwicklung 2006
 - Schweiz: Realwirtschaftliche Entwicklungen
 - => Bruttoinlandprodukt, Beschäftigung und Arbeitsmarkt
- Zur Lage der liechtensteinischen Wirtschaft
- Aussichten der liechtensteinischen Wirtschaft

Weltwirtschaftliche Rahmenbedingungen

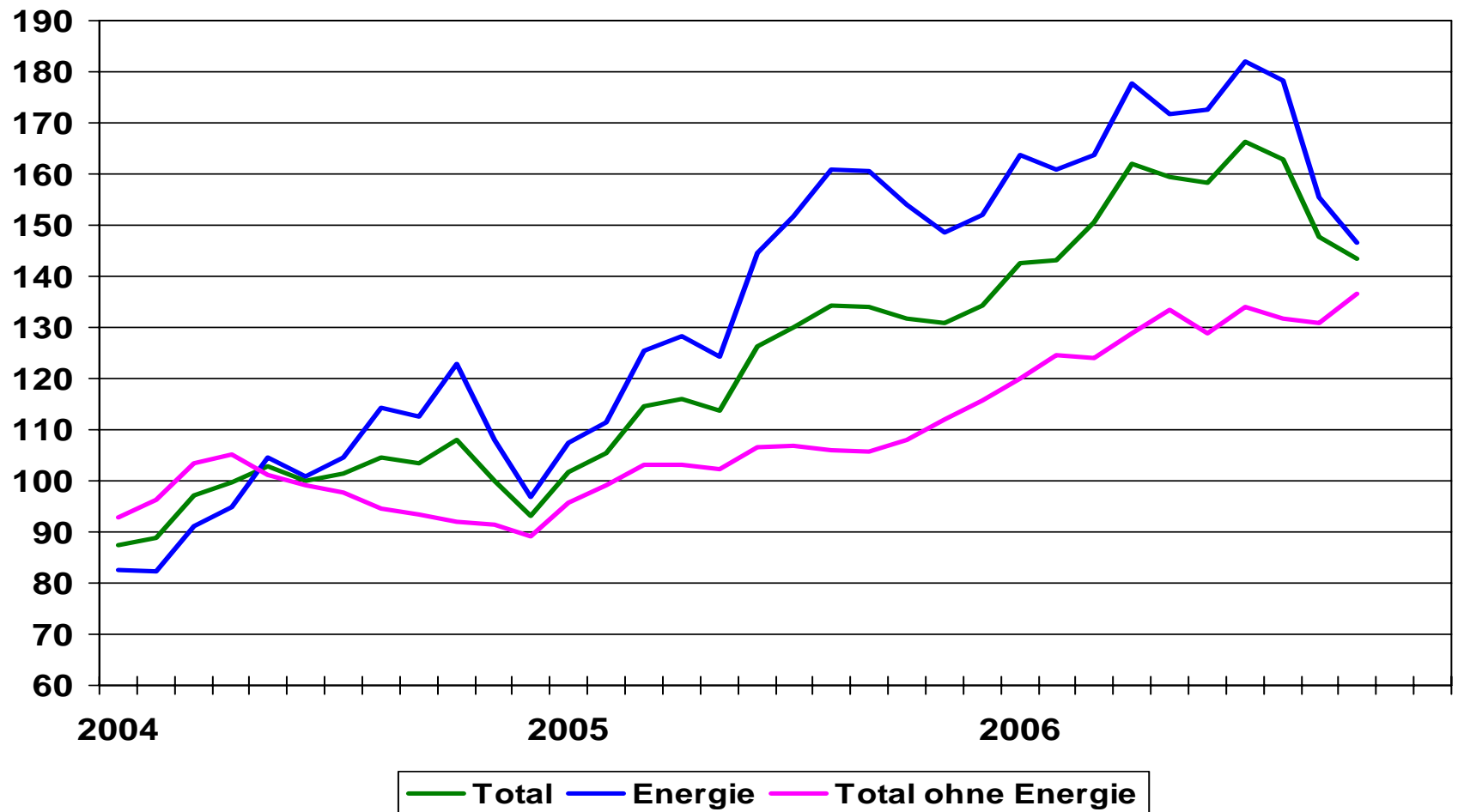
Verlangsamung der weltwirtschaftlichen Dynamik

Reales Bruttoinlandprodukt, saisonbereinigt, VQV in %



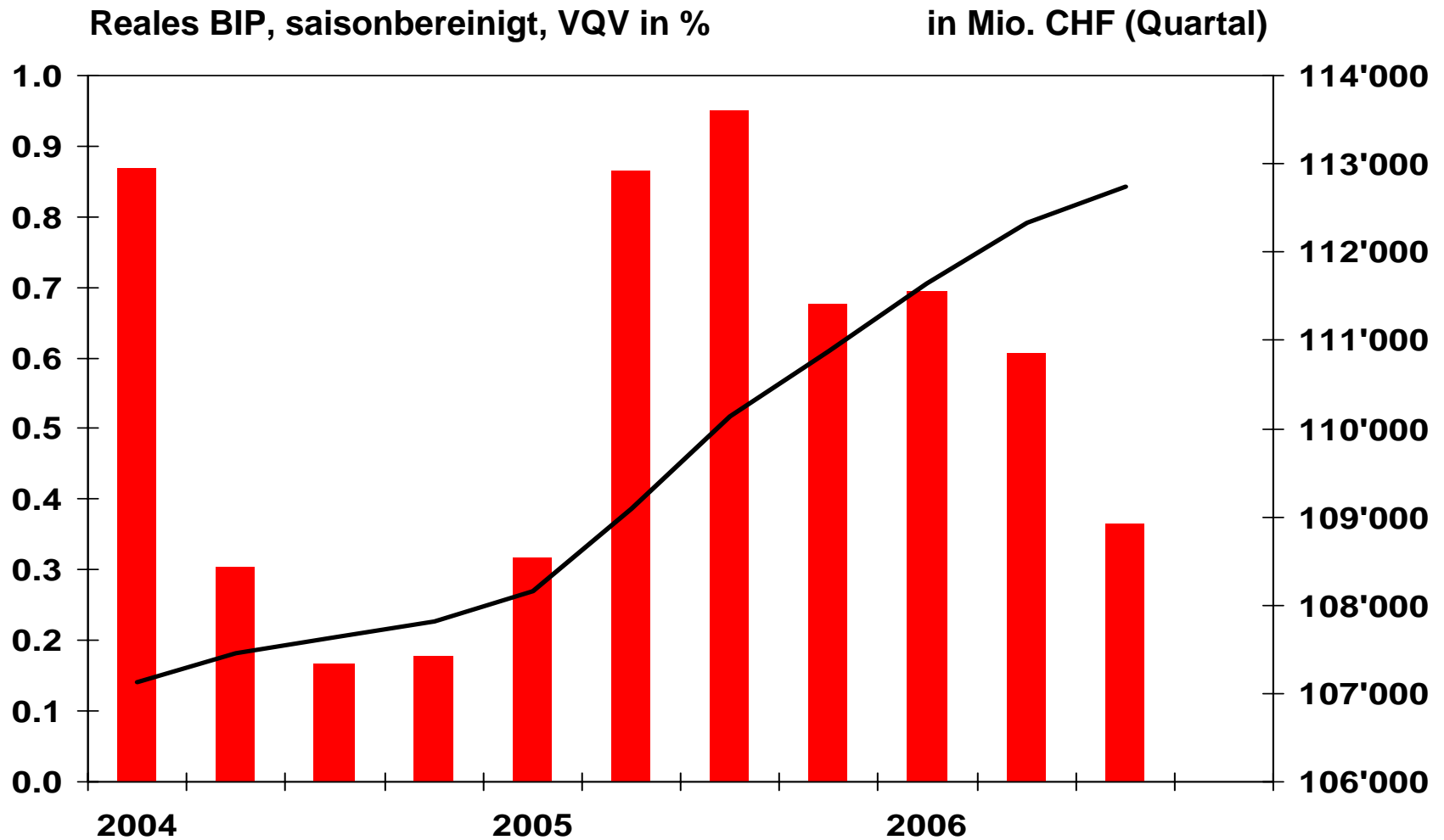
Wieder abnehmende Rohwarenpreise

Rohwarenpreis, HWWA-Index (2000=100), Euro-Basis



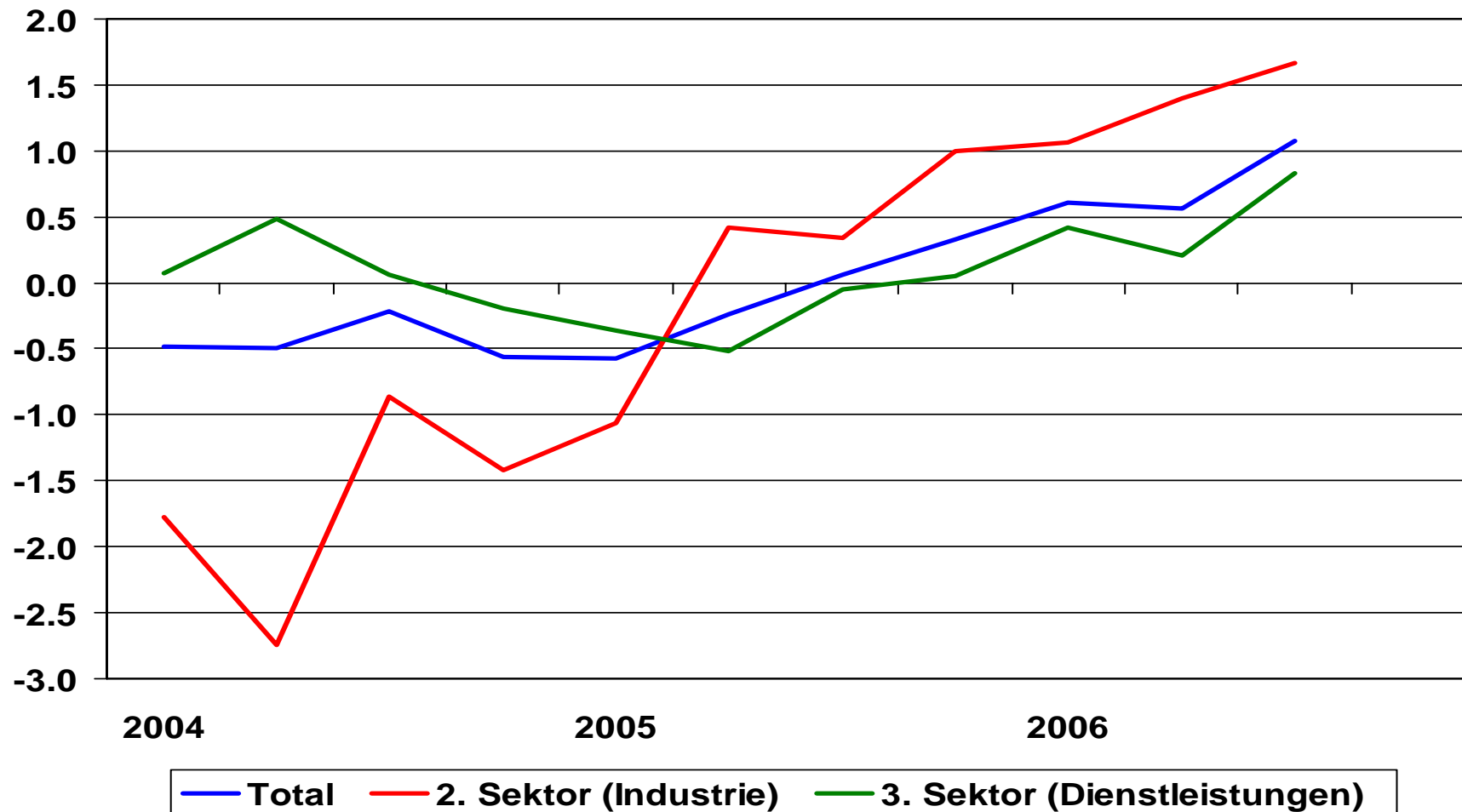
Realwirtschaft Schweiz

Quartalswachstum des realen BIP in der Schweiz



Weiterer Beschäftigungsaufbau im Vorjahresvergleich

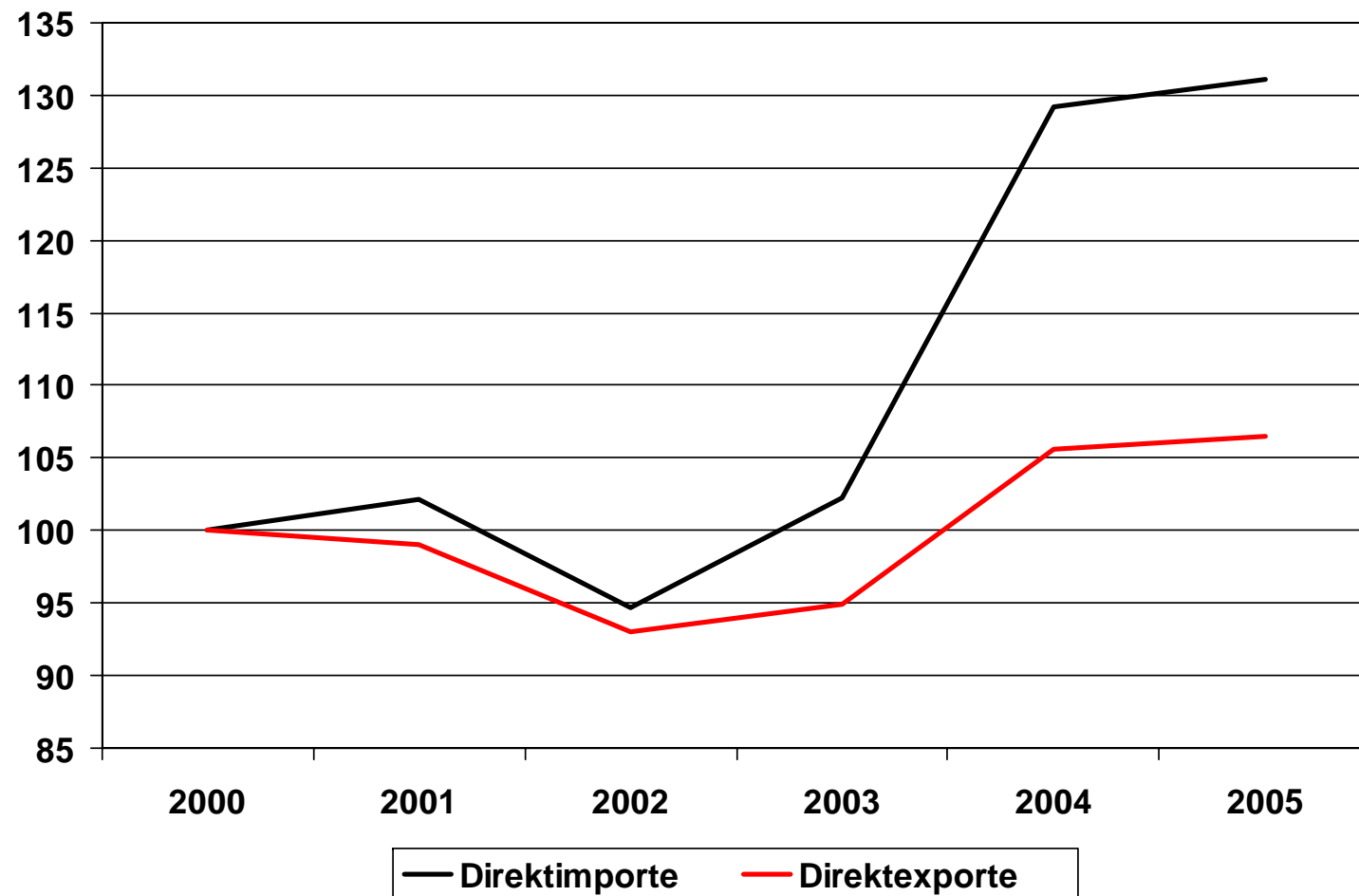
Vollzeitäquivalente Beschäftigung, VJV in %



Zur Lage der Liechtensteiner Wirtschaft

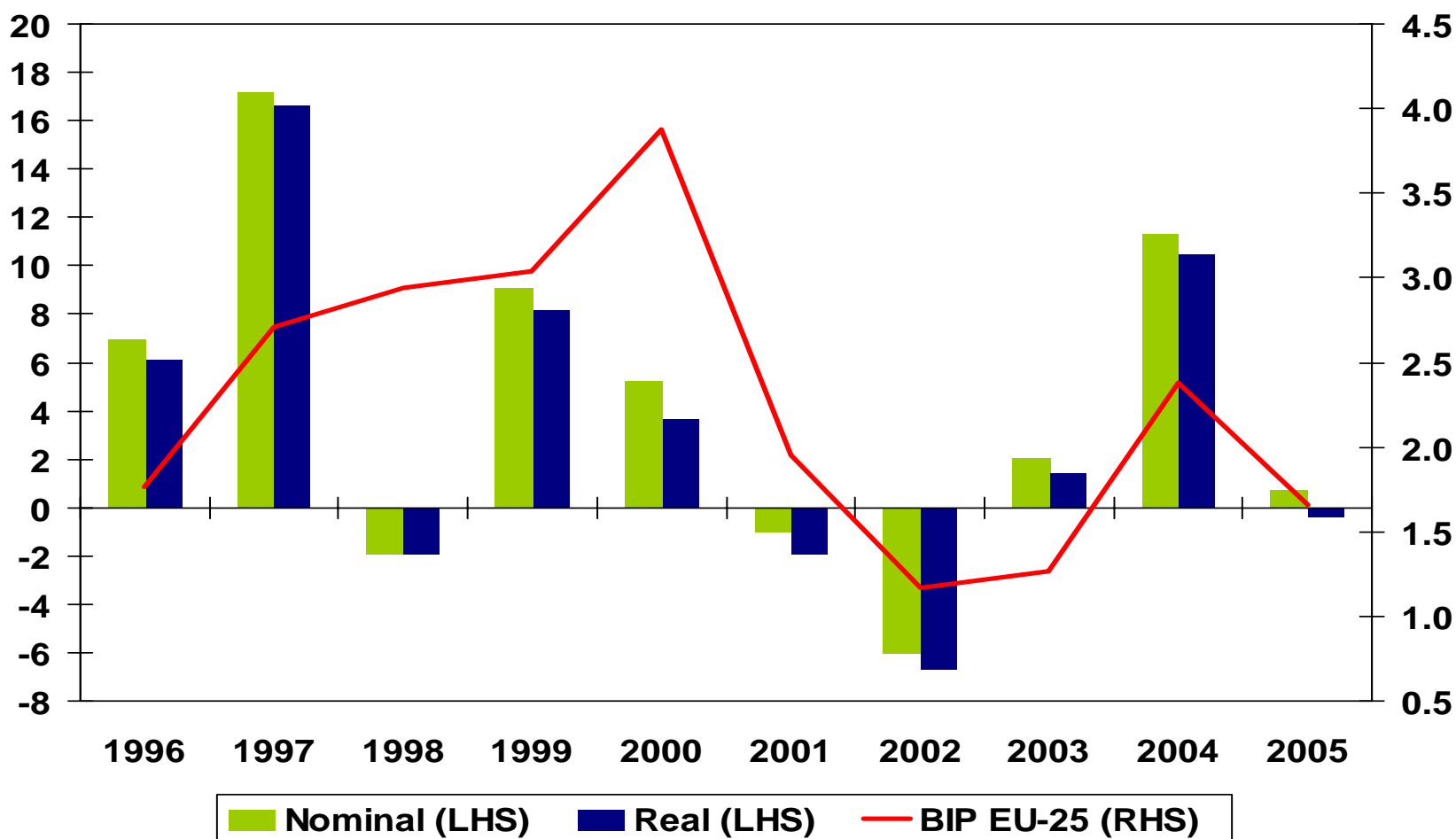
Nur geringe Zunahmen des Aussenhandels in 2005

Aussenhandel (Total 2), Index 2000=100



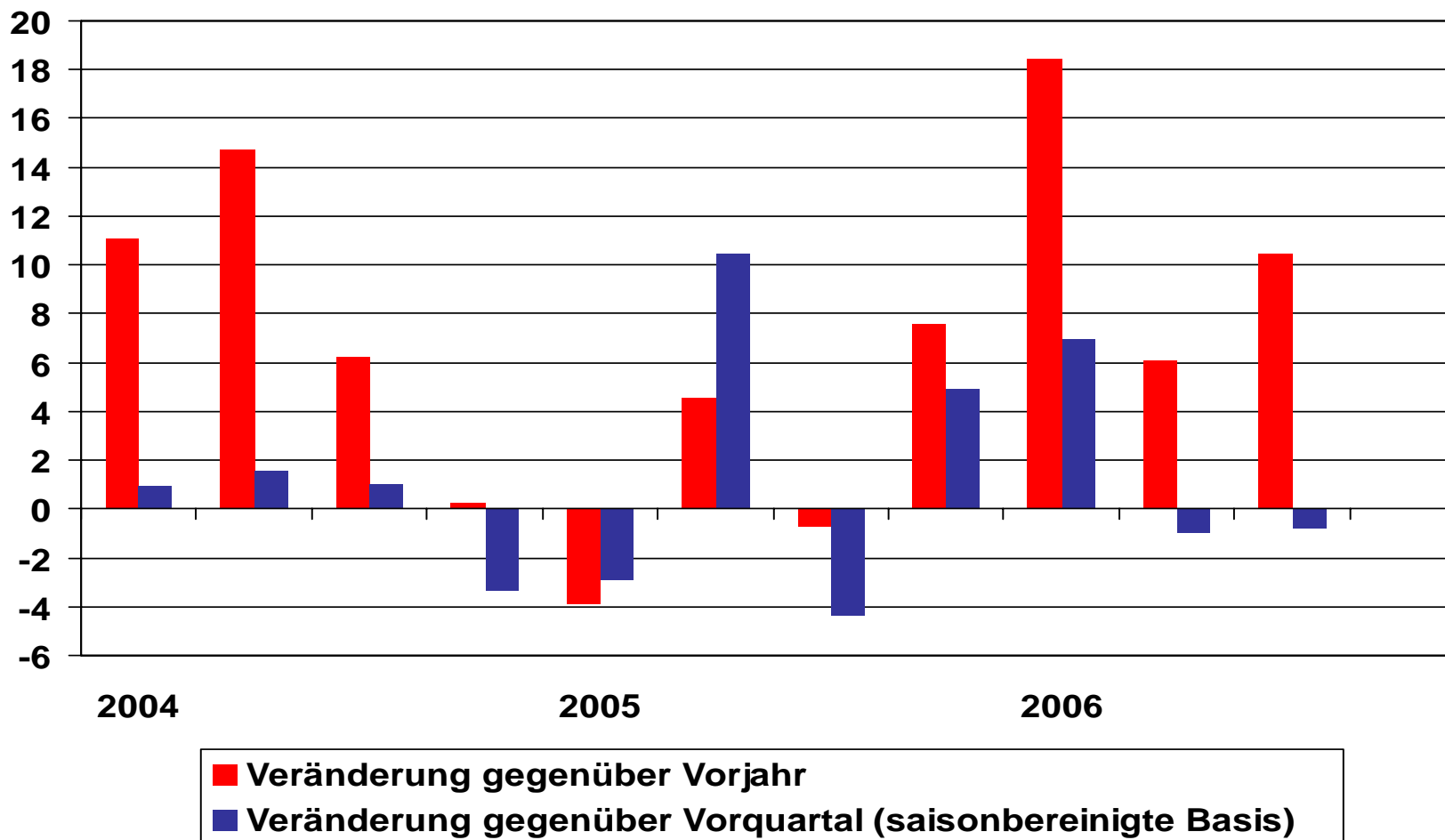
Gleichlauf der liechtensteinischen Exportentwicklung mit der Wirtschaftsentwicklung in der EU-25

Direktexporte (Total 2), VJV in %

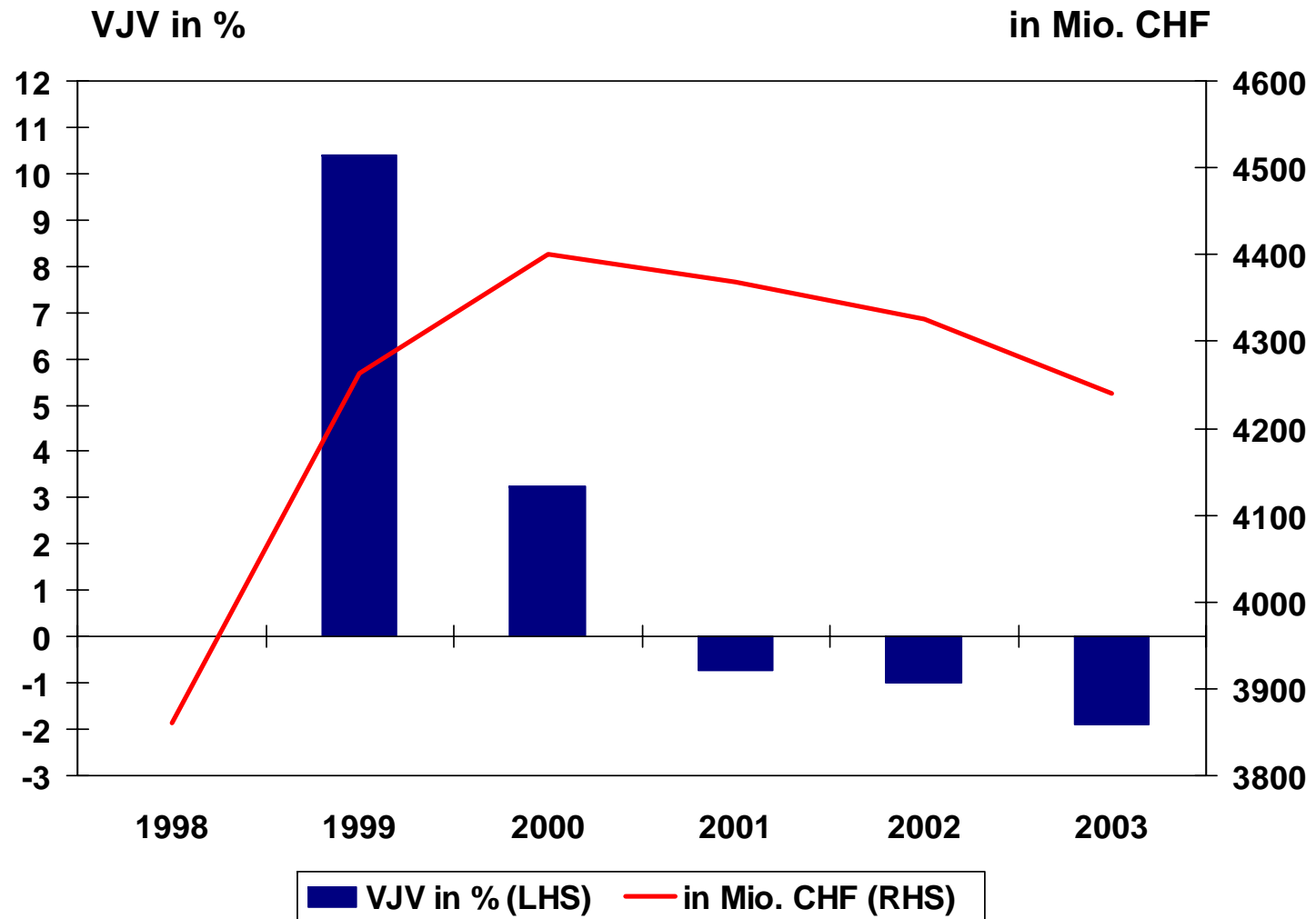


Reale Direktexporte auf saisonbereinigter Basis zuletzt rückläufig

Reale Direktexporte (Total 1), VJV und VQV in %

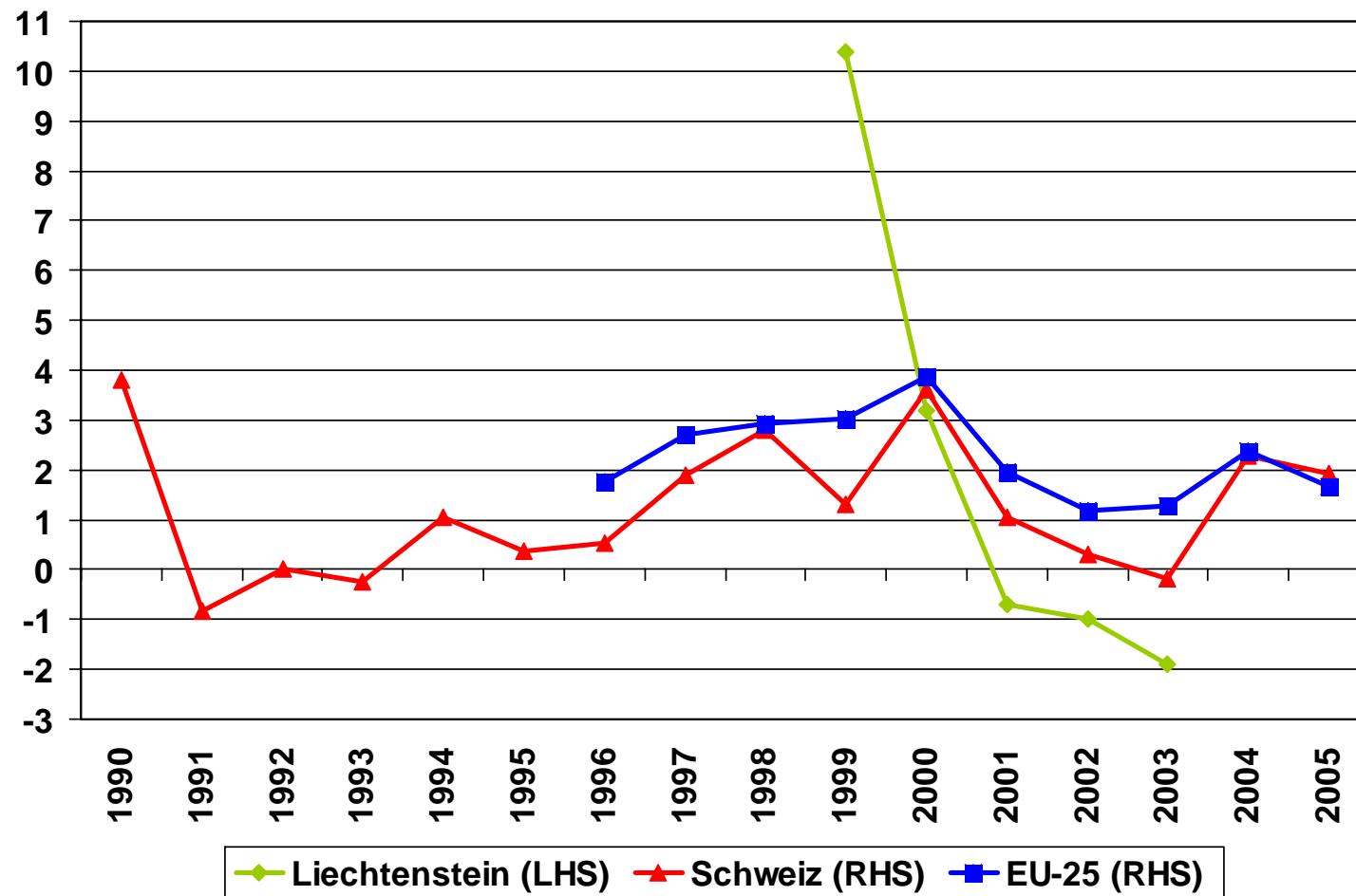


Entwicklung des realen BIP in Liechtenstein

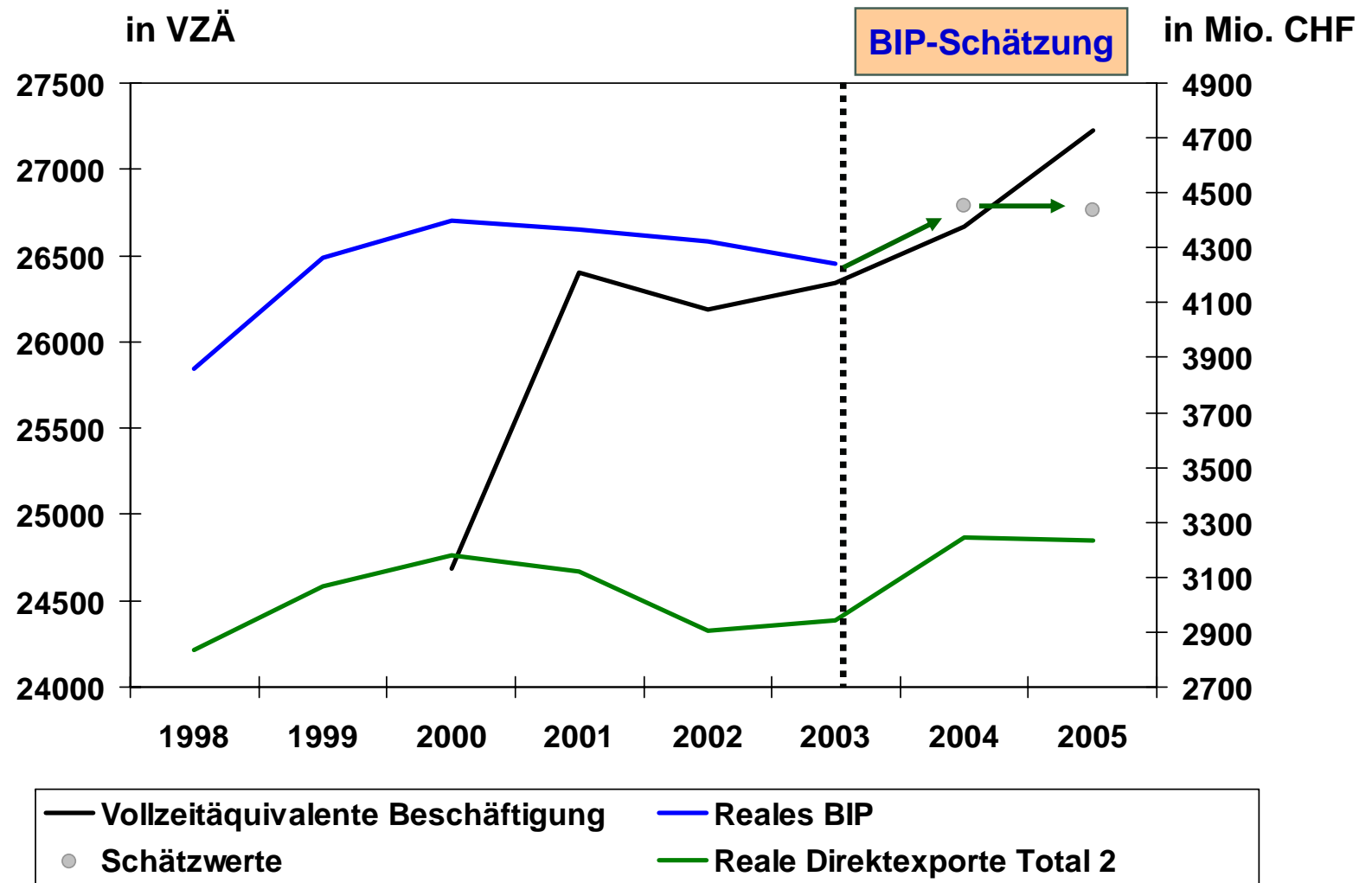


Kontraktionsphase im internationalen Vergleich

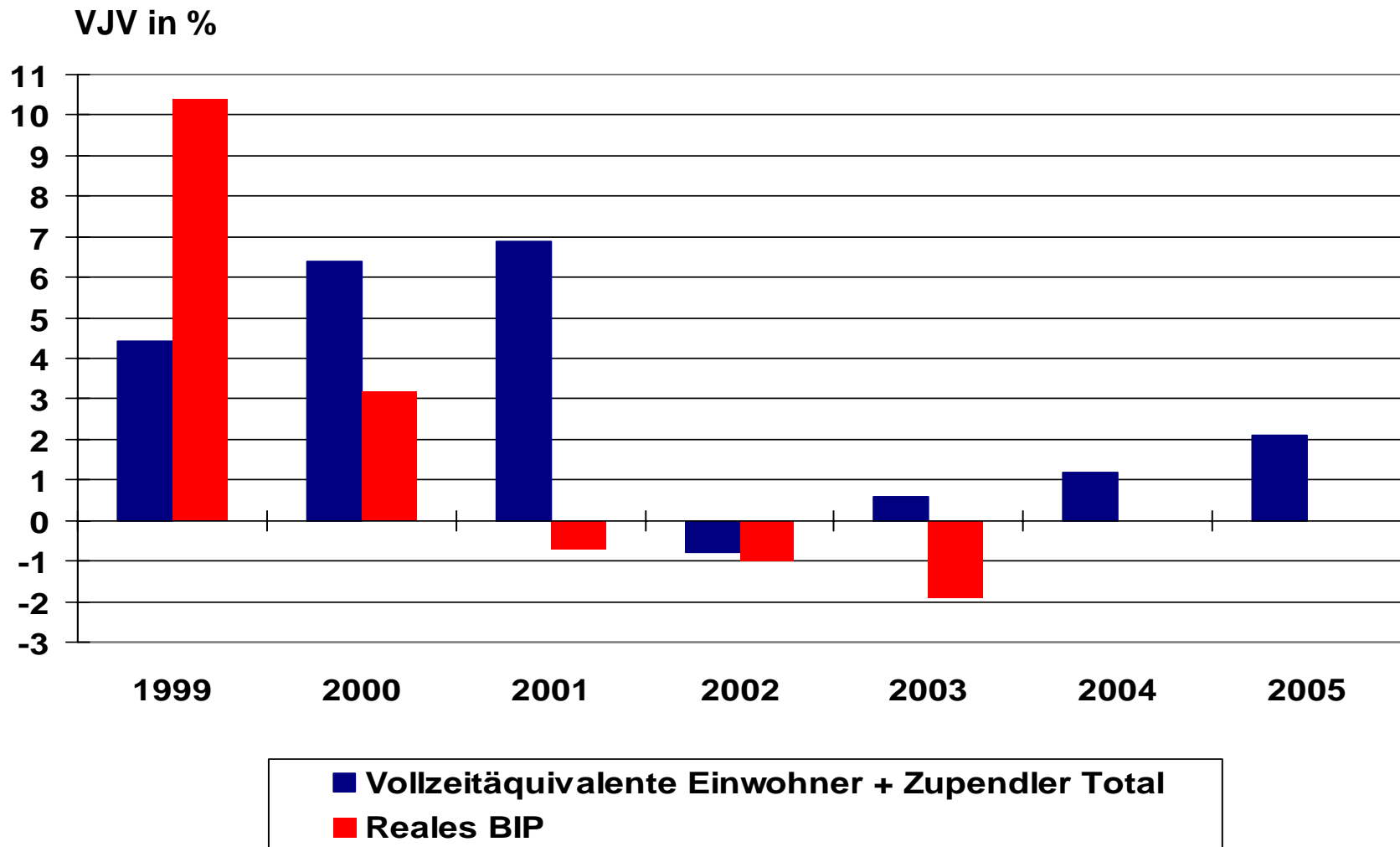
Reales Bruttoinlandprodukt, VJV in %



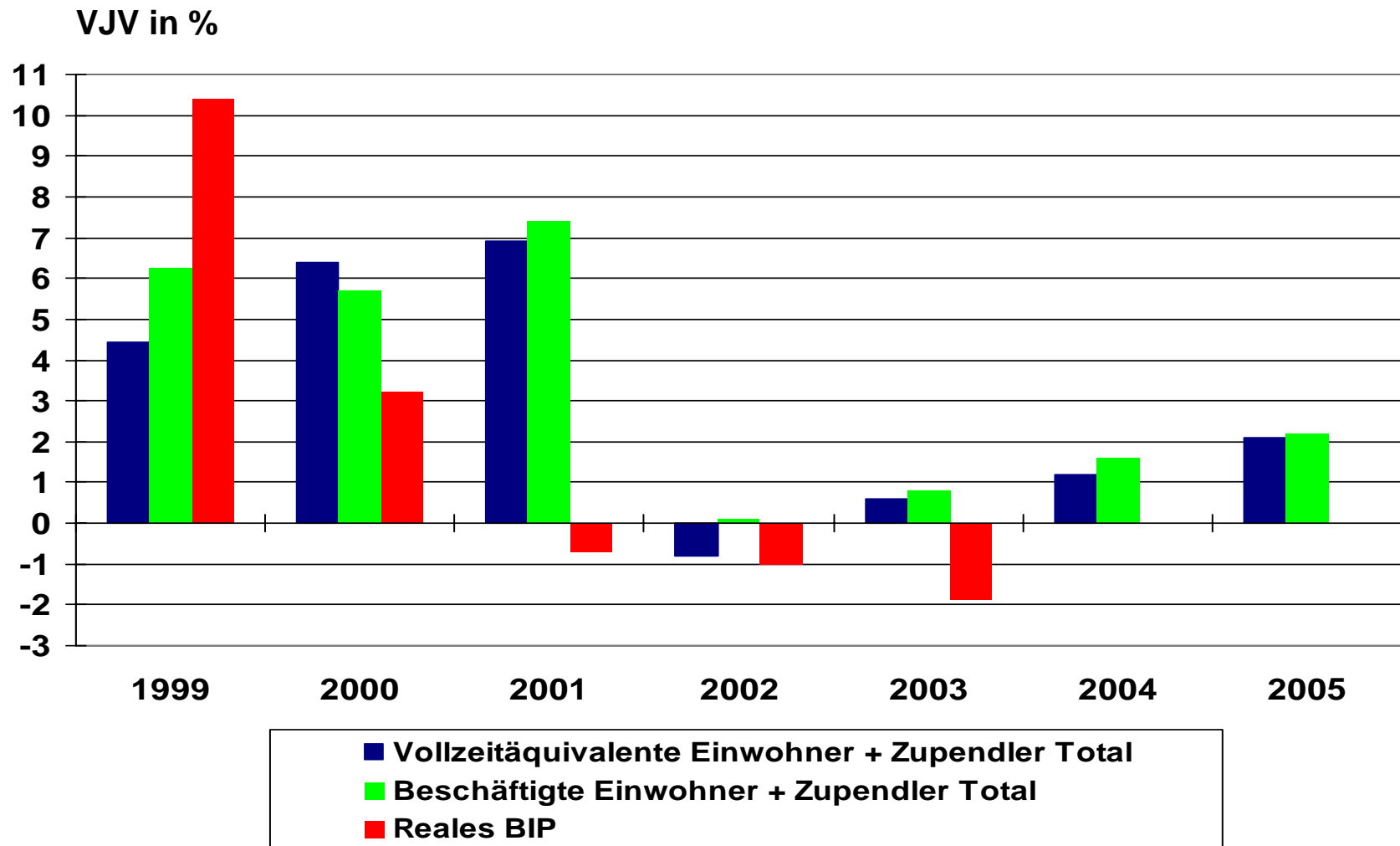
KOFL BIP Schätzung 2004 und 2005



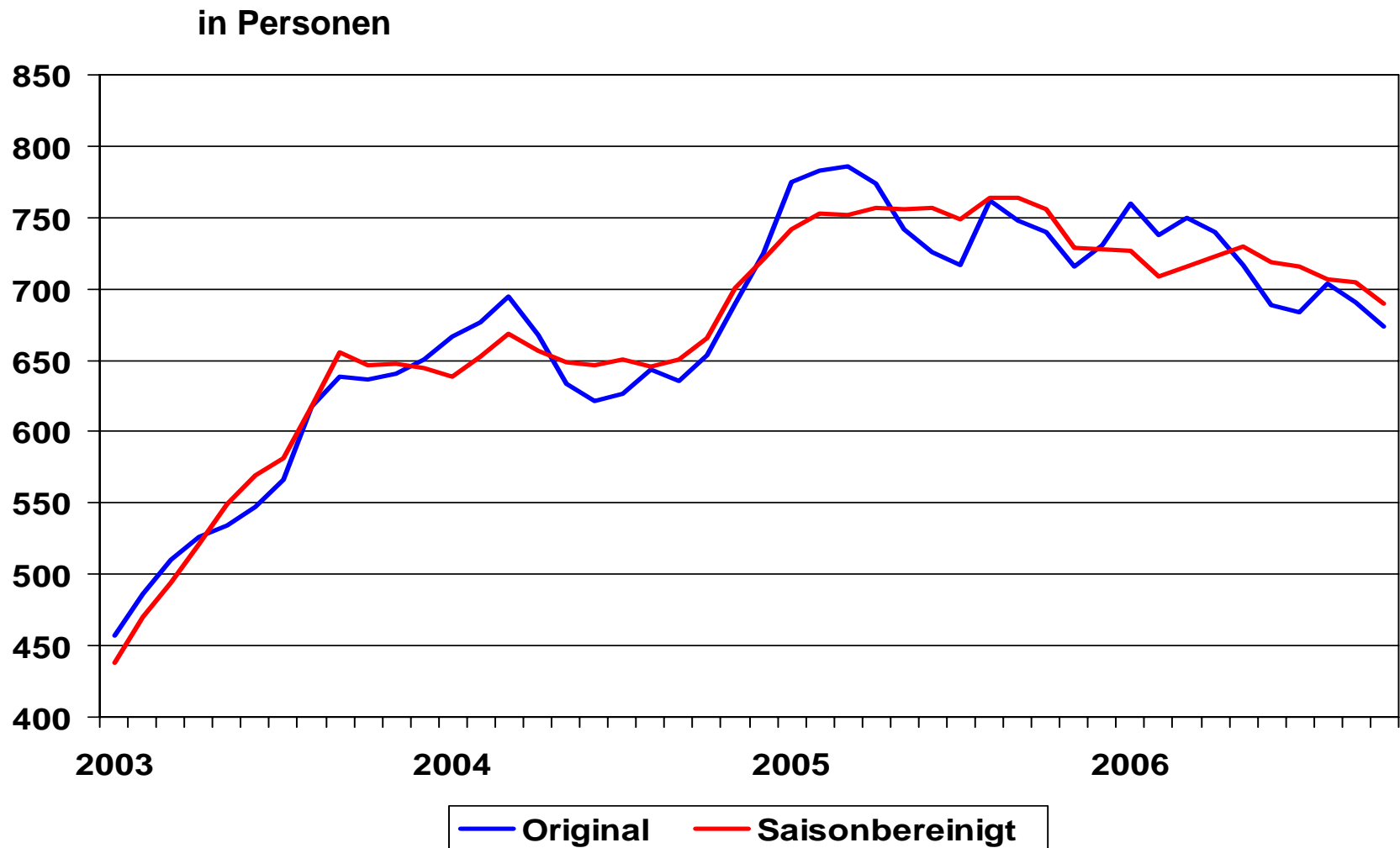
Kein Gleichlauf der Produktions- und Beschäftigungsentwicklung



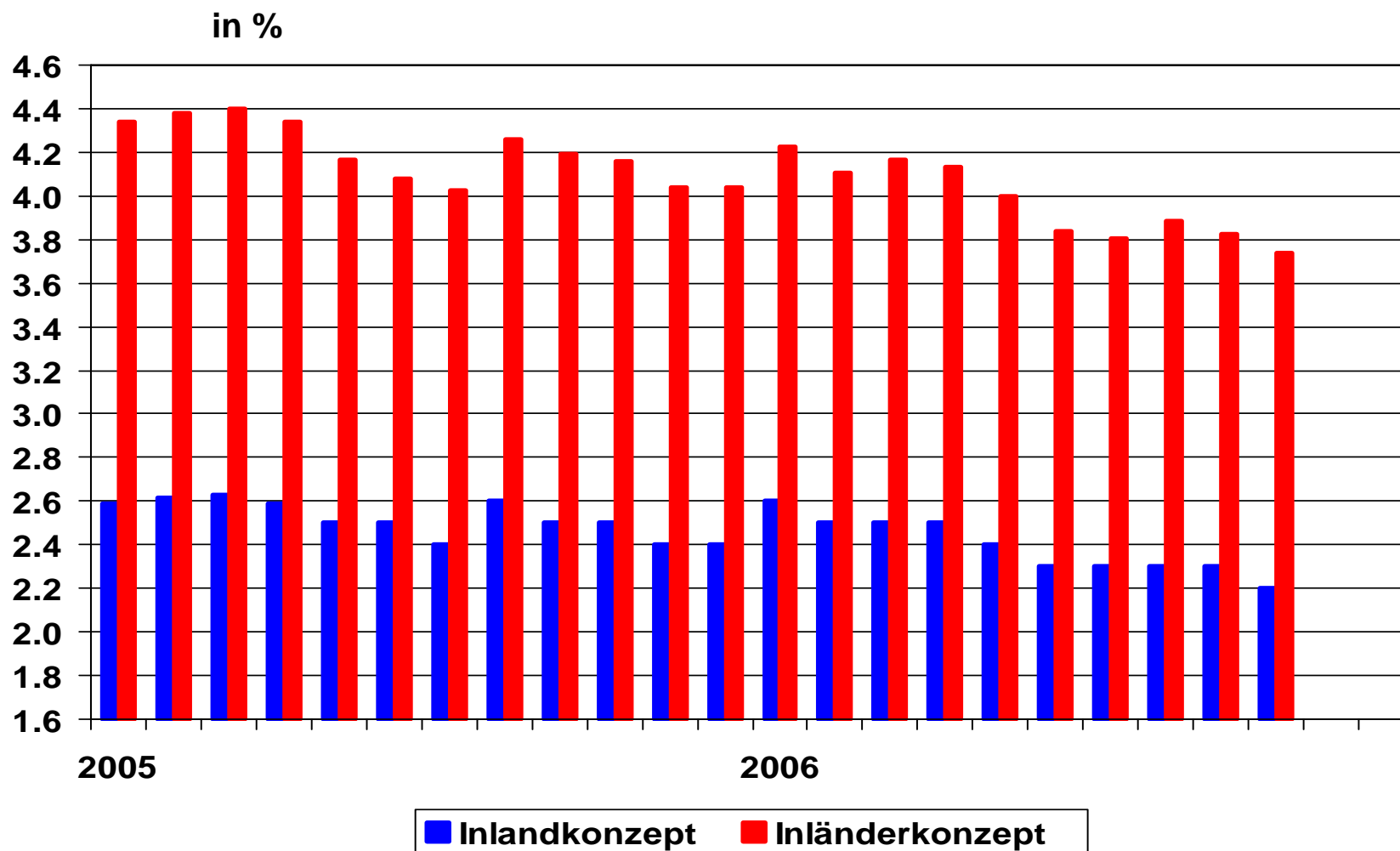
Welche Beschäftigungsgruppe erfährt den Zuwachs?



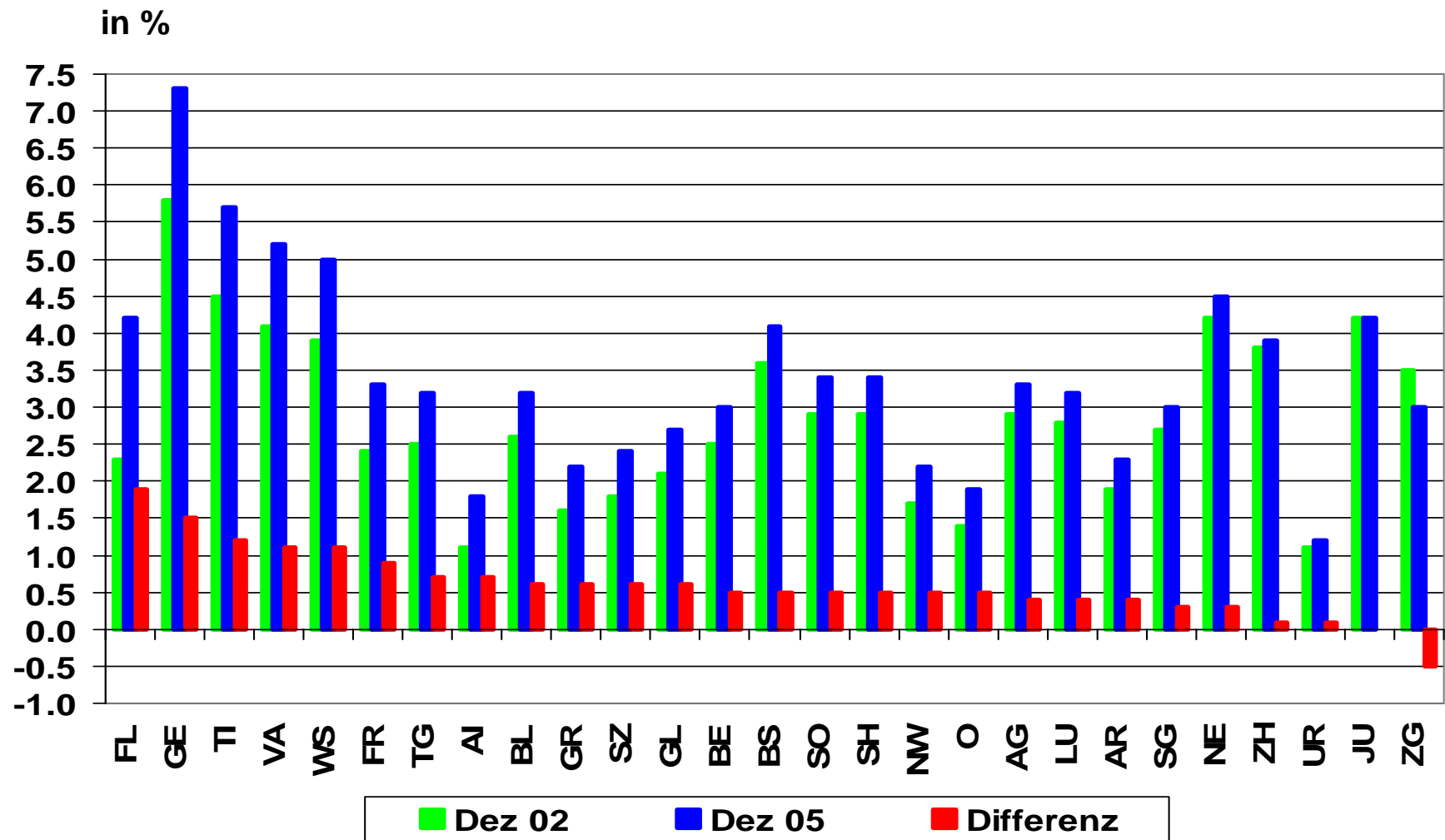
Saisonbereinigte Anzahl der Ganzarbeitslose rückläufig



Arbeitslosenquoten (Inlandkonzept) seit Januar 2006 rückläufig

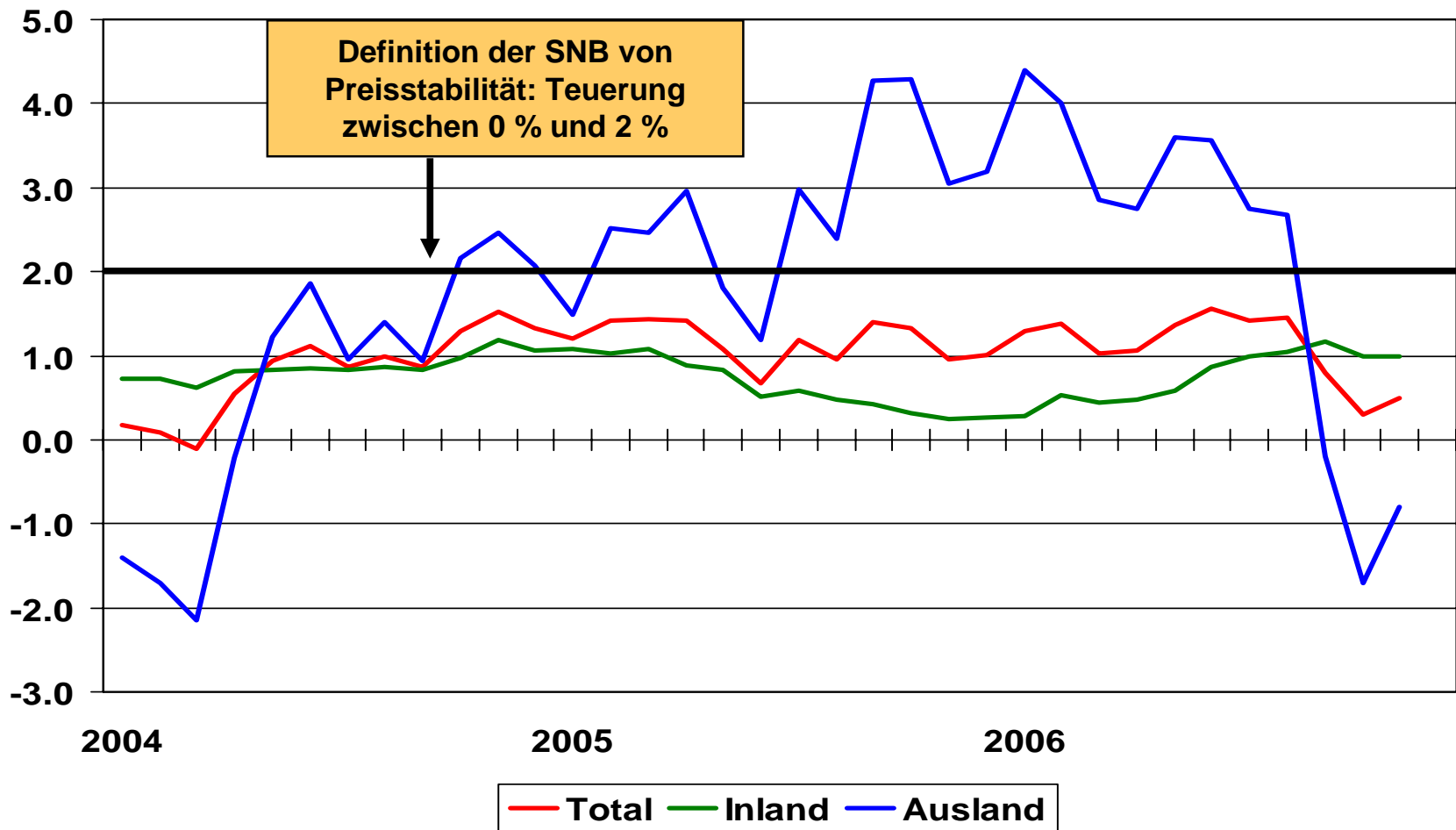


In FL höchster Anstieg der Arbeitslosenquote im kantonalen Vergleich



Rückläufige Teuerungsentwicklung auf der Konsumentenstufe

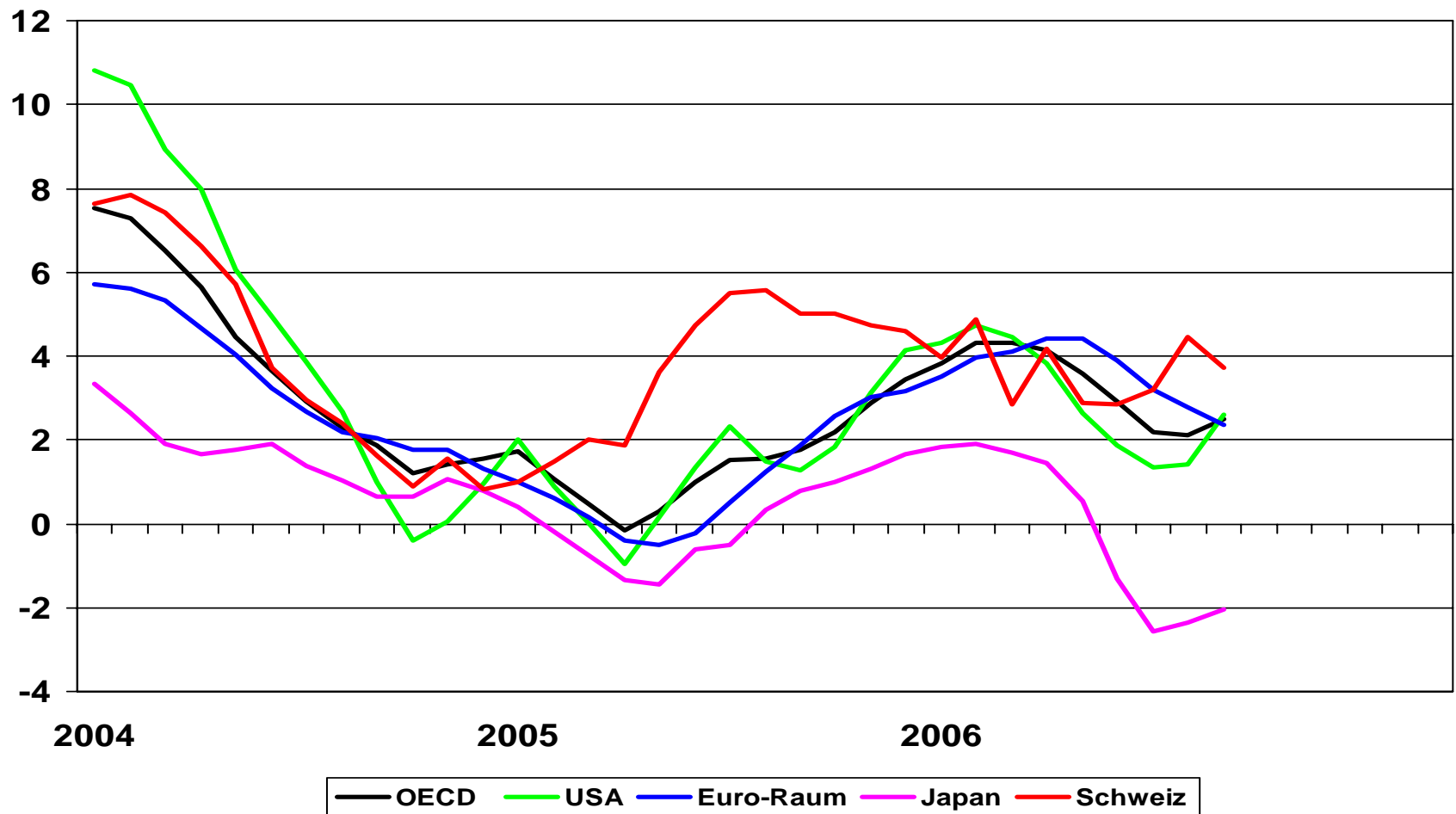
Landesindex der Konsumentenpreise (LIK), VJV in %



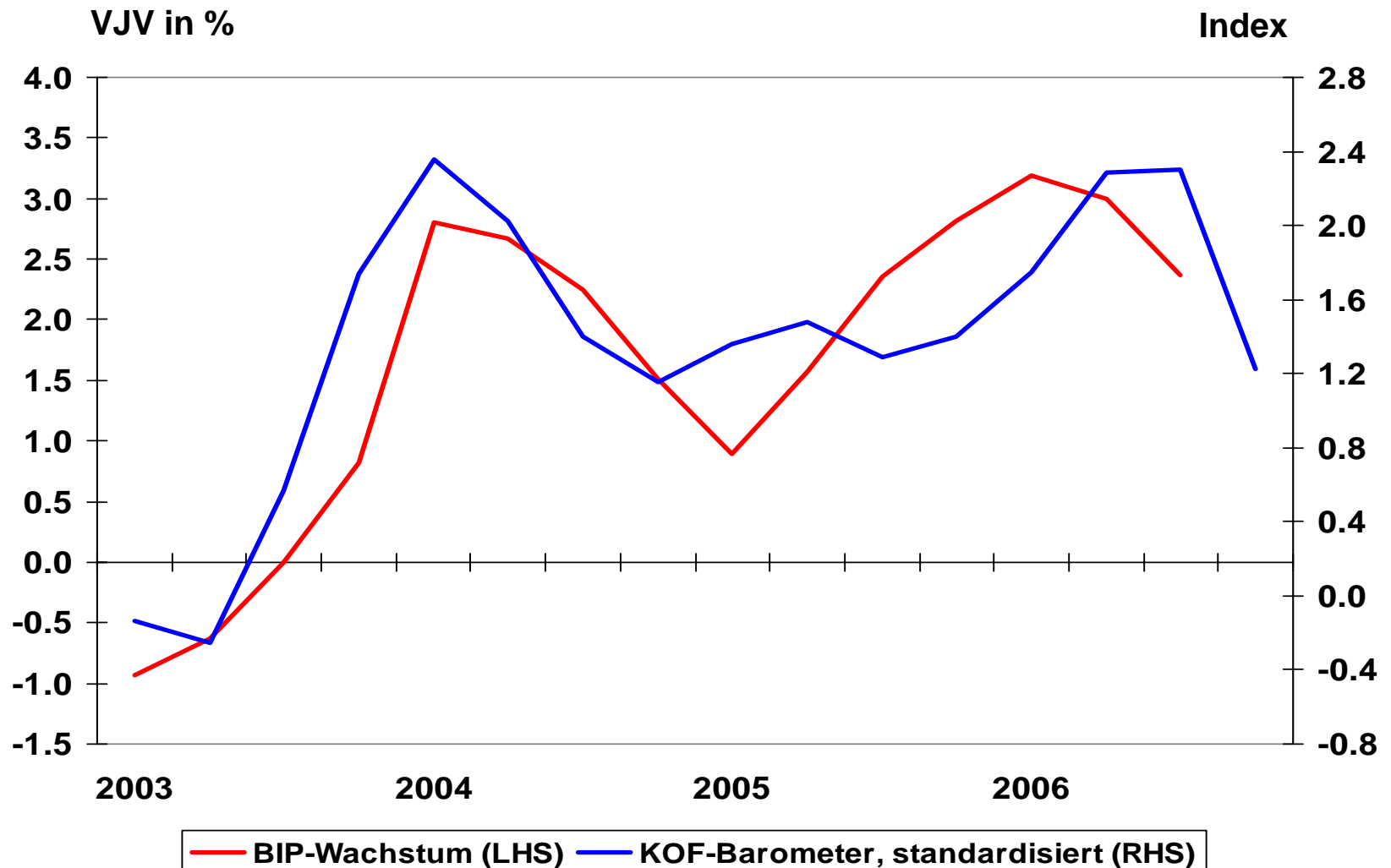
Aussichten der Liechtensteiner Wirtschaft

Vorlaufende Indikatoren signalisieren Wachstumsverlangsamung in 2007

6-Monatsveränderungsrate des vorlaufenden OECD-Sammelindex in %



KOF Barometer kündigt langsamere Gangart im nächsten Jahr an



Exogene Annahmen und Prognoserisiken für die Prognose Liechtenstein

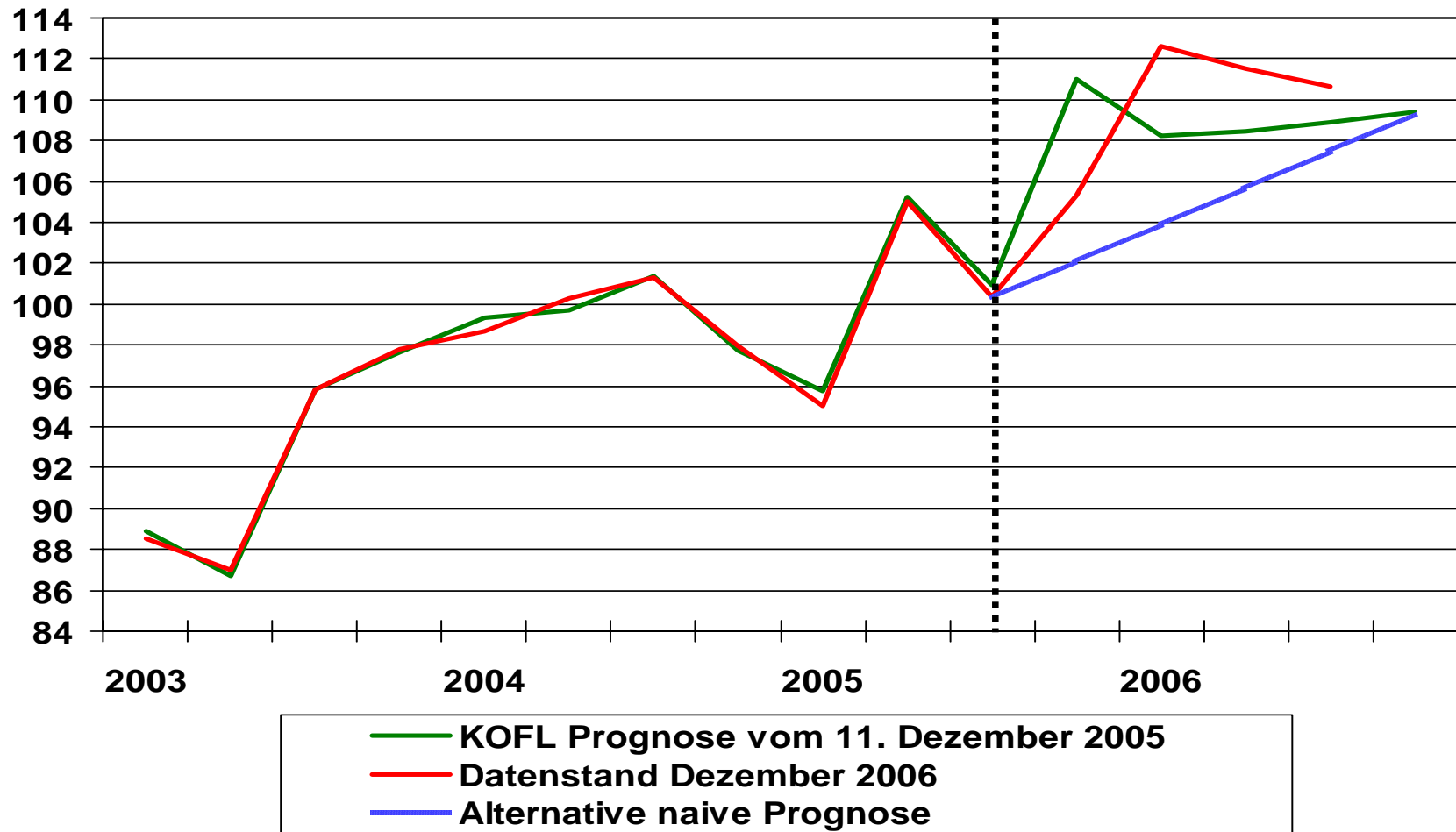
Exogene Annahmen für die Prognose Liechtenstein

	2005	2006	2007
Reales BIP (1)			
USA	3.2	3.4	2.6
Japan	2.6	2.7	2.1
Euro-Raum	1.4	2.6	2.1
- Deutschland	0.9	2.3	1.5
Schweiz	1.9	2.9	1.8
Monetärer Bereich (2)			
Kurzfristzinsen, 3 Monate, in %	1.0	2.0	2.3
Langfristzinsen, 10 Jahre, in %	2.1	2.5	2.7
Wechselkurse			
- CHF / USD	1.24	1.23	1.23
- CHF / EUR	1.53	1.58	1.57
Konsumentenpreise (1)			
Landesindex der Konsumentenpreise (LIK)	1.2	1.1	1.0
(1) Veränderungen gegenüber Vorjahr in %			
(2) Jahresendwerte			

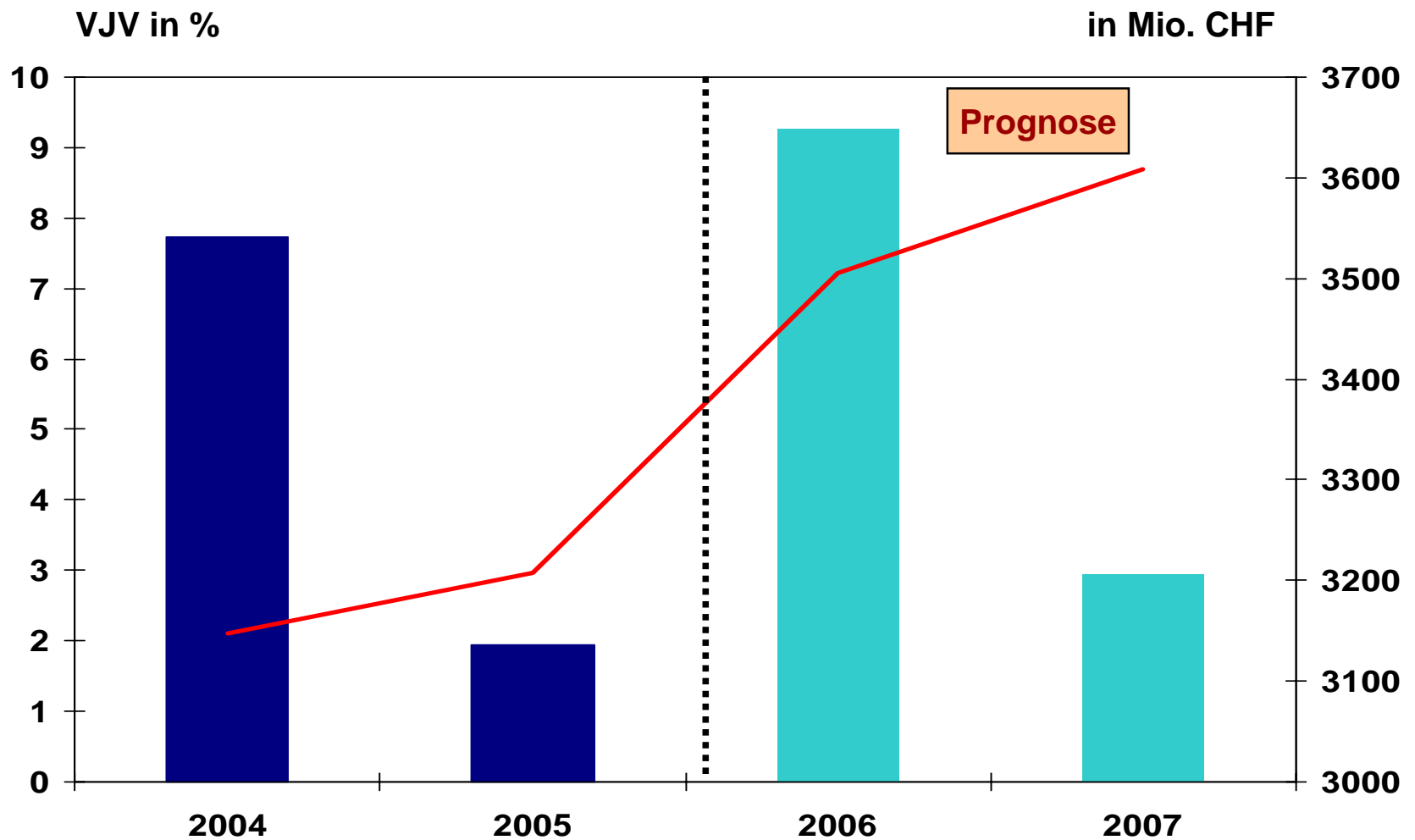
Prognose Liechtenstein

Prognosevergleich Reale Direktexporte

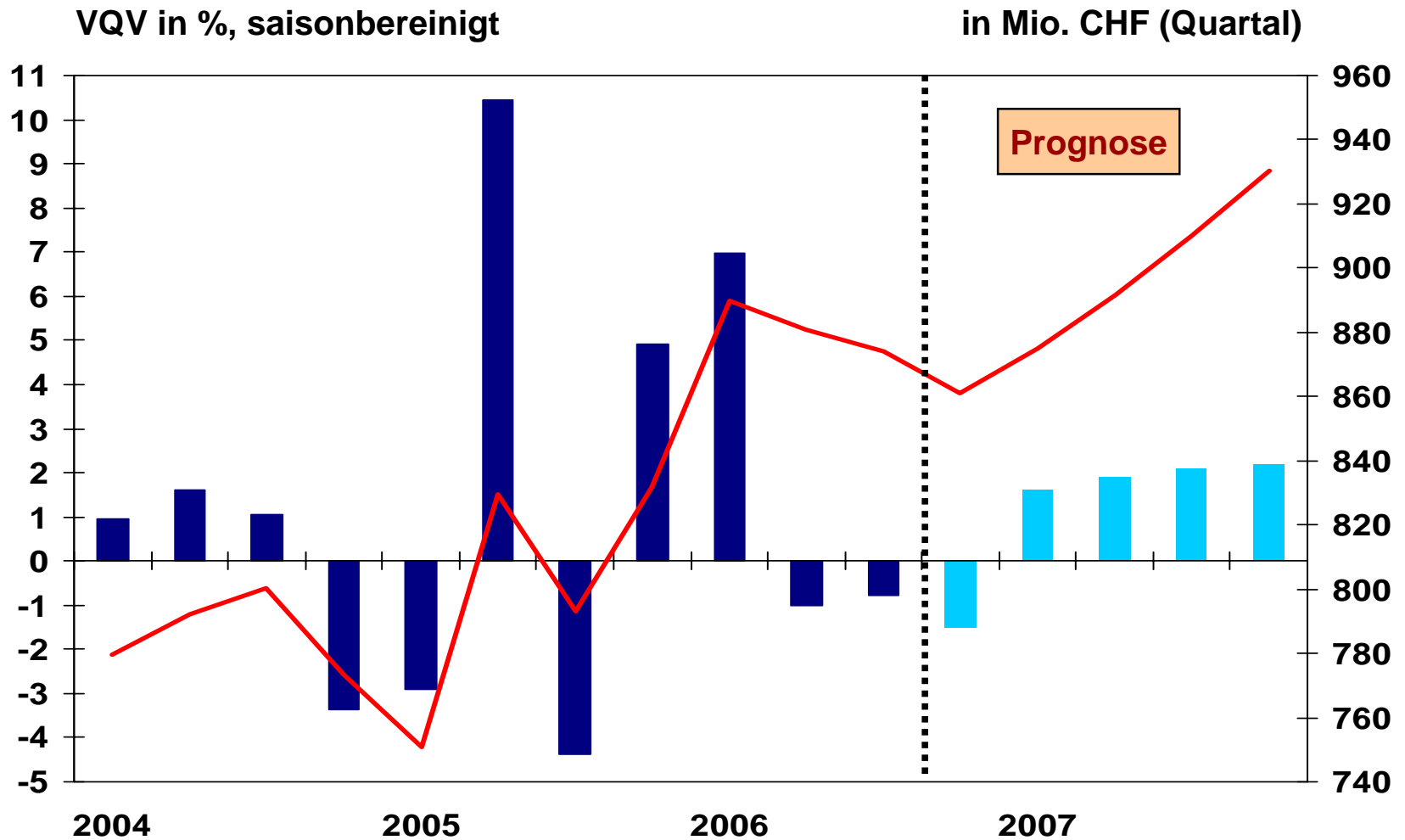
Reale Direktexporte (Total 1), saisonbereinigt, Index 2000=100



Abgeschwächte Expansion der realen Direktexporte in 2007

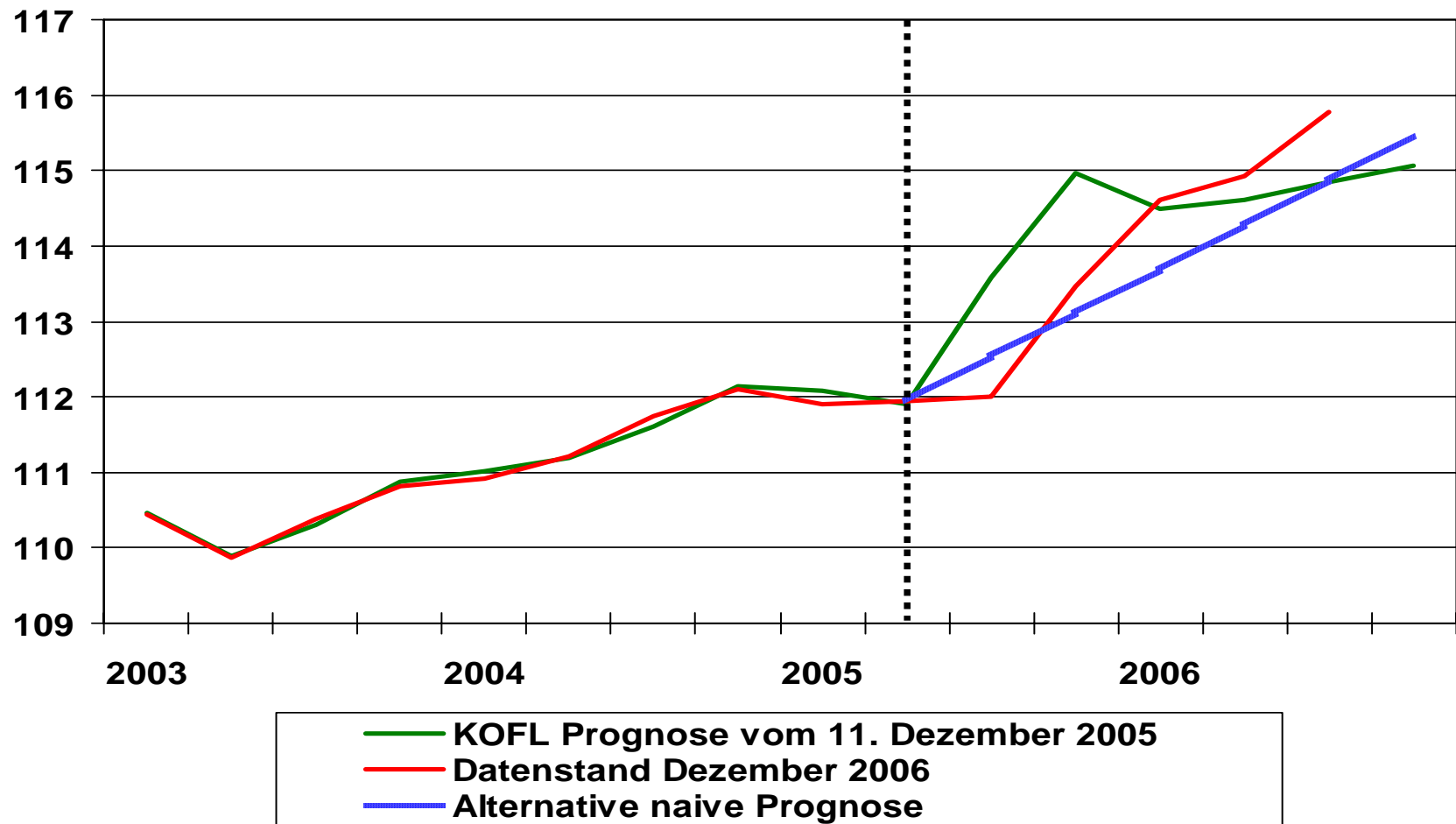


Moderate Beschleunigung der Exportdynamik gegenüber dem 2. Halbjahr 2006

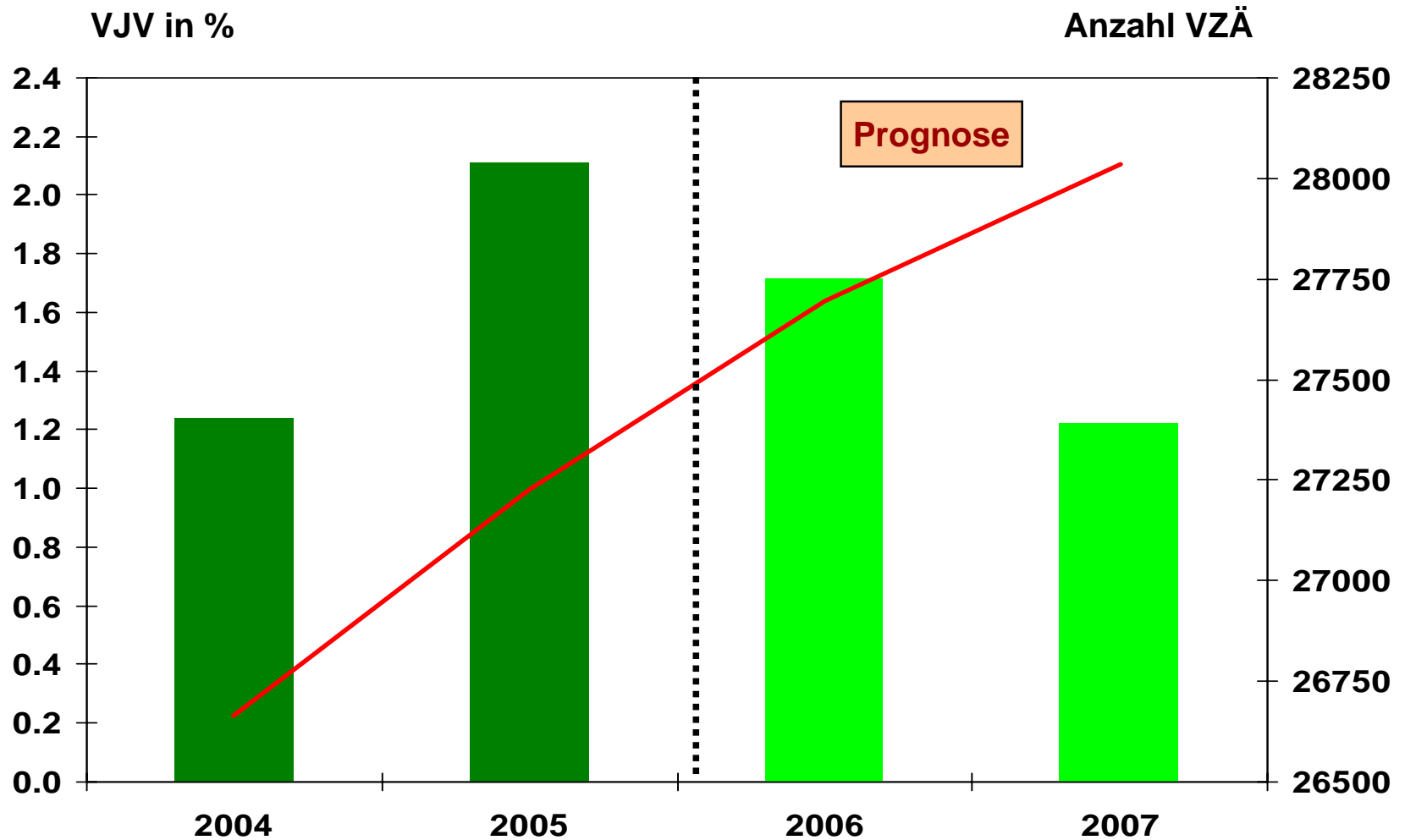


Prognosevergleich Beschäftigung

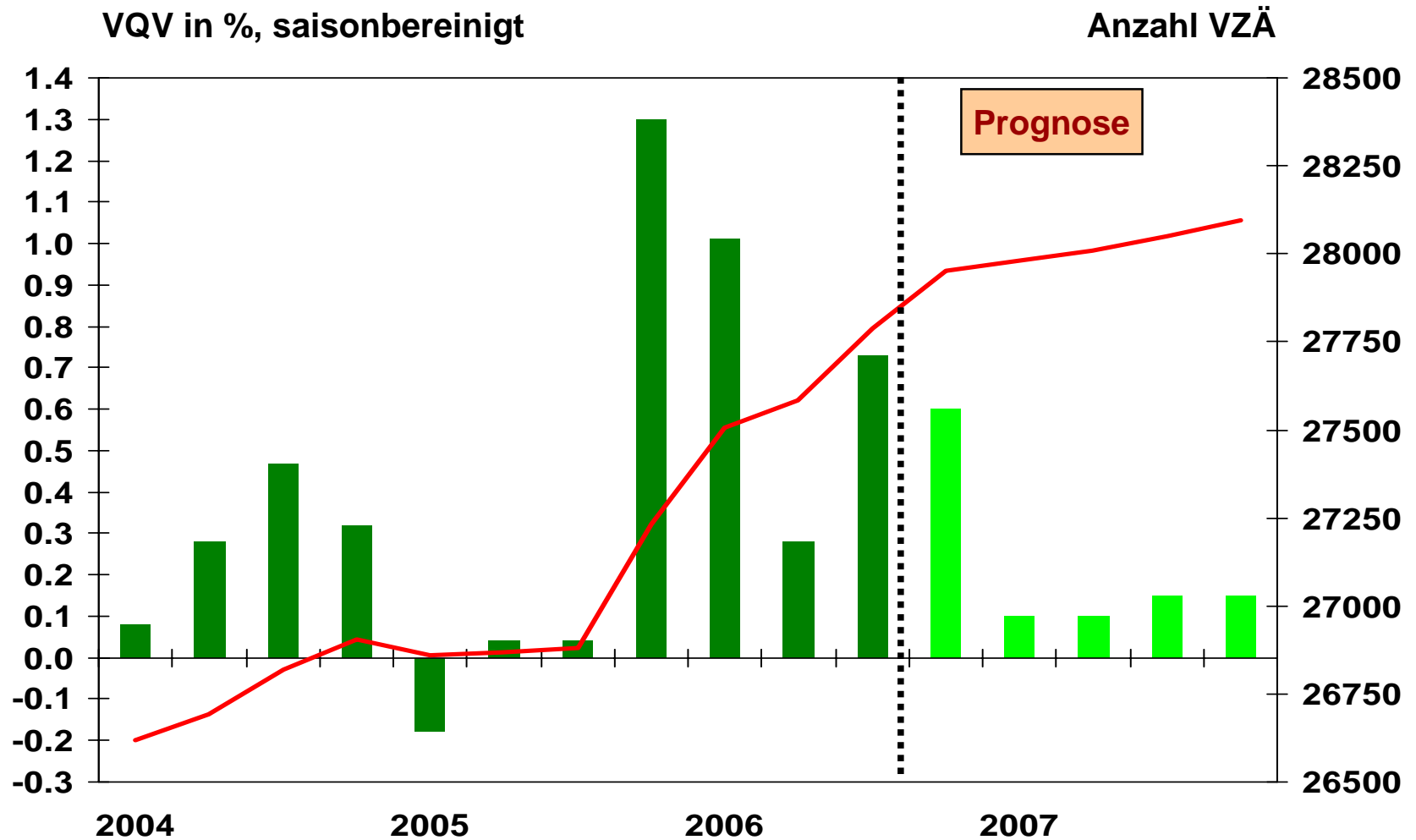
Vollzeitäquivalente Beschäftigung, saisonbereinigt, Index 2000=100



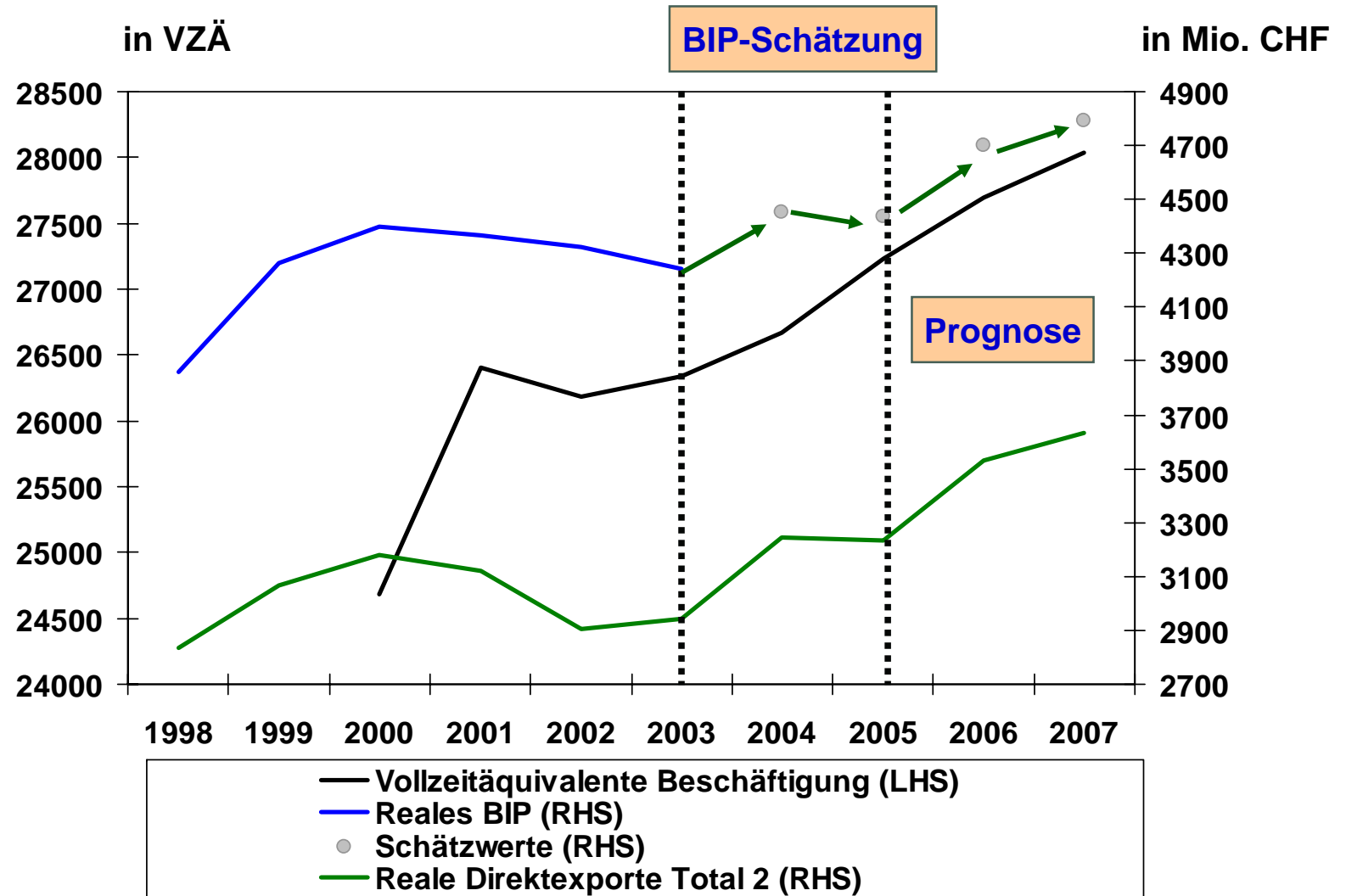
Abgeschwächte Expansion der Beschäftigung in 2007



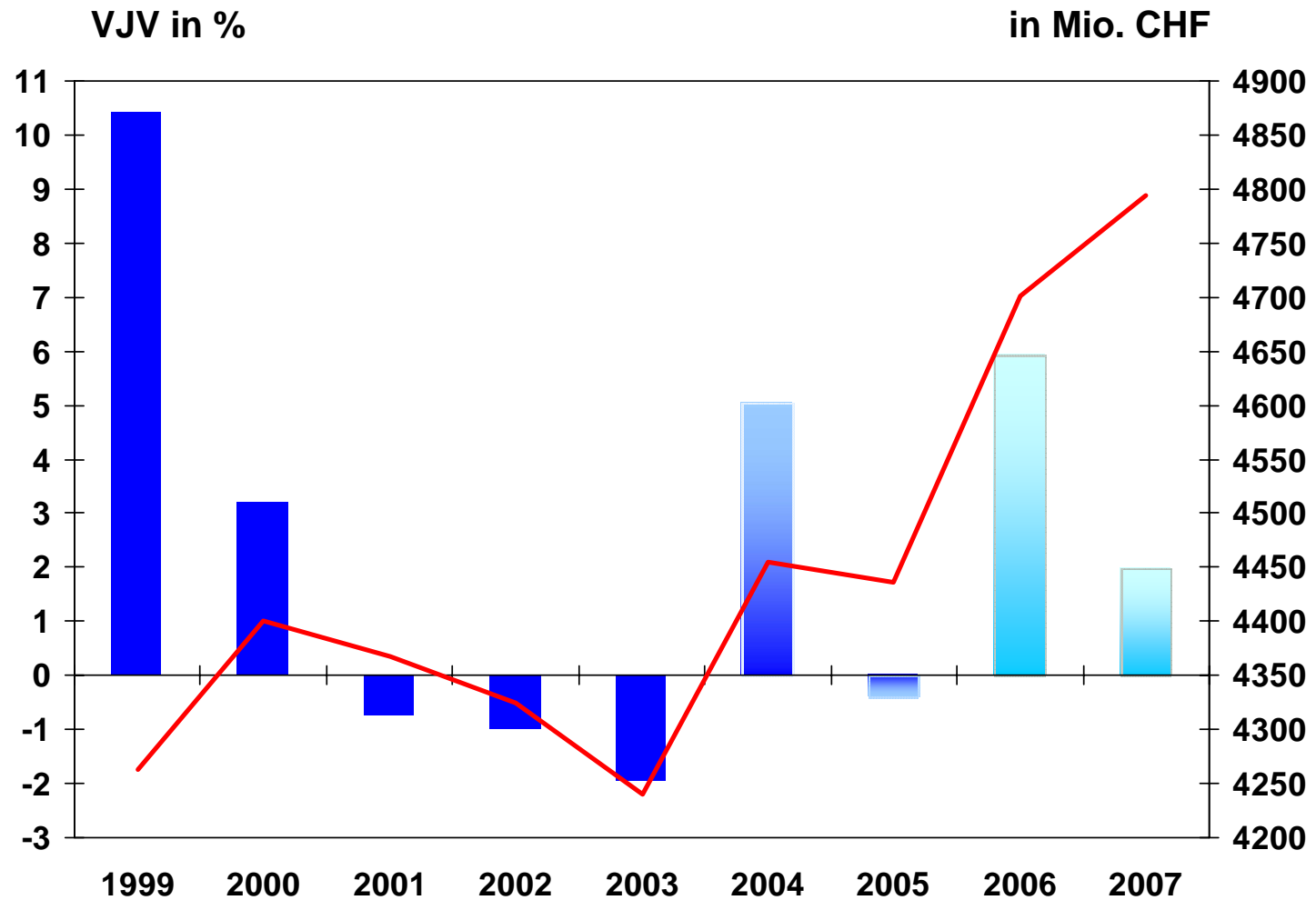
Gleichmässiger Anstieg der Beschäftigung in 2007



Prognostische Einschätzung der realen Produktionsentwicklung in 2006 und 2007



Positives Wachstum des realen BIP in 2007



www.kofl.li info@kofl.li

Die Konjunkturforschungsstelle
Liechtenstein wünscht Ihnen ein frohes
Weihnachtsfest und einen guten Start in
das Jahr 2007 !